

**cbn**

CONSERVATOIRES  
BOTANIQUE NATIONAUX

**PARTOUT EN FRANCE**

- ▶ EN MÉTROPOLE
- ▶ ET EN OUTRE-MER

**14 MAI >  
14 JUIN**

**LA BELLE  
SAISON  
DES**

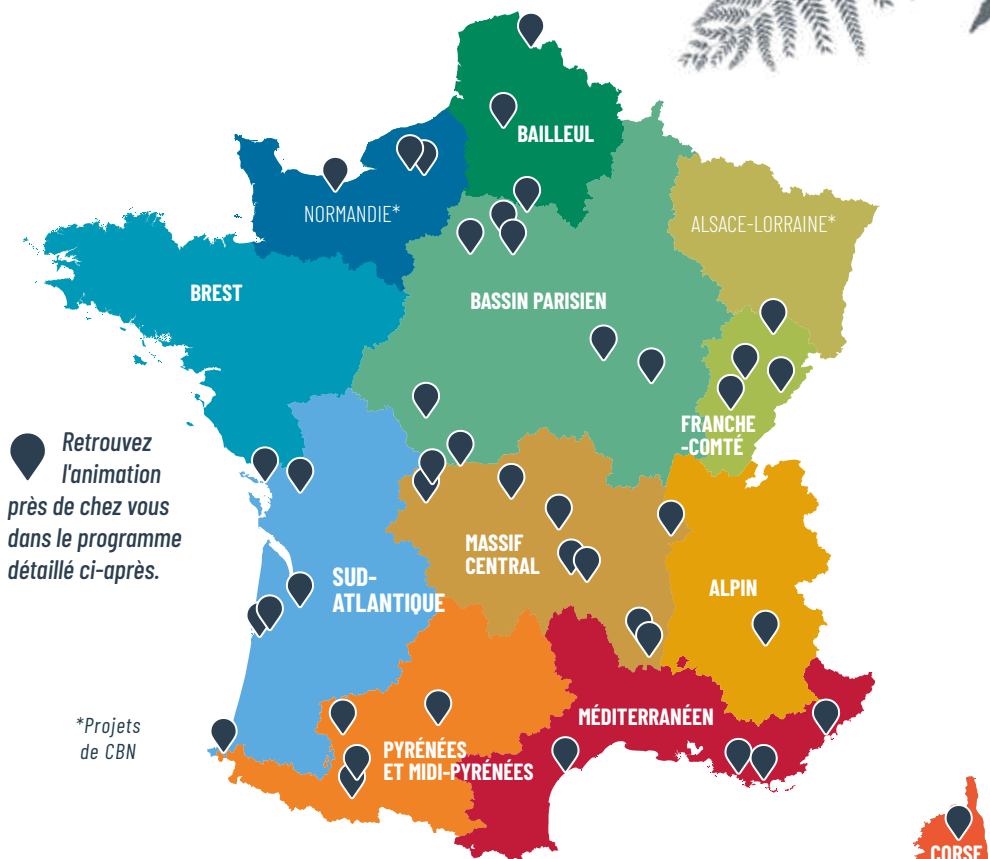
**cbn**

**ATELIERS D'OBSERVATION,  
BALADES BOTANIQUES,  
CONFÉRENCES, EXPOSITIONS,  
RENCONTRES...**

**DU 14 MAI AU 14 JUIN 2025**

# LES CONSERVATOIRES BOTANIQUES NATIONAUX

vous invitent à découvrir la diversité végétale durant *La belle saison des CBN*, un événement inédit ouvert à tous les publics, en métropole et en outre-mer...



MARTINIQUE



MASCARIN



ÎLES DE  
GUADELOUPE\*



NOUVELLE-  
CALÉDONIE\*



GUYANE\*



CORSE



# LA BELLE SAISON DES CBN...

C'est une période festive pour mettre en lumière le travail des **Conservatoires botaniques nationaux** mais aussi, et surtout, pour parler, faire parler et faire agir en faveur de la préservation de la diversité végétale.

Pour la 3<sup>ème</sup> année consécutive, les Conservatoires botaniques nationaux organisent du 14 mai au 14 juin « *La belle saison des CBN* ». Aux quatre coins de la France, ils proposent une riche programmation afin de promouvoir la diversité végétale auprès de tous.

Au programme : **ateliers, balades botaniques, conférences, projections, rencontres, portes ouvertes...** pour s'émerveiller, se rencontrer et partager.

La belle saison des CBN, c'est la promesse de moments scientifiques, ludiques et conviviaux aux côtés d'animateurs et de botanistes professionnels !

Le réseau des Conservatoires botaniques nationaux (CBN) rassemble 13 organismes agréés par le Ministère en charge de l'écologie répartis sur le territoire métropolitain et outre-mer. Ces établissements assurent 5 missions d'intérêt général au service de la flore, de la fonge et des végétations.

Ils participent à l'inventaire du patrimoine naturel végétal et procèdent à l'identification et à la conservation des éléments rares et menacés de la flore, de la fonge, de la végétation et des habitats naturels et semi-naturels.

Ils prêtent leur concours scientifique et technique à l'État, aux établissements publics, aux collectivités territoriales.

Ils gèrent, diffusent et valident également les données produites.

Enfin, ils assurent également une mission d'information, de sensibilisation et de mobilisation du public aux enjeux liés à la flore et l'animation d'un réseau de collaborateurs (bénévoles, partenaires...).

Découvrez-nous en vidéo  
sur [www.fcbn.fr](http://www.fcbn.fr)

**cbn**

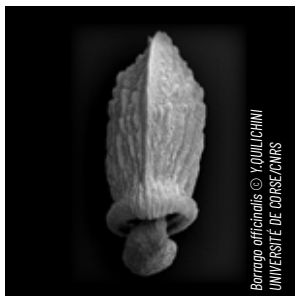
CONSERVATOIRES  
BOTANIQUEs NATIONAUX

# PROGRAMME 2024

Retrouvez les animations  
proposées par territoires :

- ALPIN
- BAILLEUL
- BASSIN PARISIEN
- BREST
- CORSE
- FRANCHE-COMTÉ
- ÎLES DE LA  
GUADELOUPE
- MARTINIQUE
- MASCARIN
- MASSIF CENTRAL
- MÉDITERRANÉEN
- NORMANDIE
- PYRÉNÉES  
& MIDI-PYRÉNÉES
- SUD-ATLANTIQUE

Pour connaître en  
détail les nombreuses  
animations proposées  
durant *La belle saison* et  
ultérieurement, n'hésitez  
pas à consulter les sites  
internet et réseaux  
sociaux des CBN.



Borrage officiails © Y.DUILCHINI  
UNIVERSITÉ DE CORSE/CNRS

14 MAI-14 JUIN

EXPOSITION

**Le monde invisible  
des graines  
E grâne girandulone**

CORTE (2B)  
CBN CORSE

*En partenariat avec la Collectivité de  
Corse et l'Université de Corse*

Venez découvrir, au travers  
de cette exposition présentée  
dans la salle "A Cisterna"  
de la Citadelle de Corte, le  
monde invisible des graines  
et leurs modes de dispersion  
grâce à des photos prises au  
microscope électronique à  
balayage.

+ D'INFOS : Tout public, entrée  
libre. Le programme des visites  
guidées sera disponible sur la  
page Facebook du CBNC ou sur  
demande par mail Caroline.  
Favier@oec.fr

Suivez-nous sur Facebook pour  
en savoir plus

14 MAI-14 JUIN

EXPOSITION

**La flore sauvage  
de la région**

AMIENS (80)  
CBN BAILLEUL

Venez découvrir dans le jardin du  
CAUE de la Somme une exposition  
photographique à la découverte  
de la flore sauvage des Hauts-de-  
France.

+ D'INFOS : <https://jardins.cbndl.org/evenements-a-venir/>



Andrascace ciliata © CBERGES/ CBMPMP

14 MAI-14 JUIN

MARDI AU VENDREDI DE 14H À 18H  
ET LE SAMEDI DE 10H À 13H

EXPOSITION PHOTO

**Rocanature :  
objectif flore des milieux  
rocheux d'Occitanie**

CAYLUS (82)  
CBN PYRÉNÉES ET DE MIDI-PYRÉNÉES

*En partenariat avec la Médiathèque de  
Caylus*

Zoom sur ces plantes des falaises,  
des crêtes ou canyons, qui ne  
s'offrent qu'à la vue des grimpeurs,  
randonneurs et amateurs de sports  
de pleine nature.

+ D'INFOS : Gratuit en accès libre,  
du mardi au vendredi de 14h à 18h  
et le samedi de 10h à 13h.

SITE WEB : <https://cbnmpm.fr>



N. WALY / CBN

**14 MAI / 14H00**

**VISITE GUIDÉE**

## Les bryophytes corticoles

**ROUEN (76)  
CB NORMANDIE**

*En partenariat avec la Ville de Rouen et la Société des Amis des Sciences Naturelles et du Muséum de Rouen*

L'arbre, support d'une importante diversité bryologique. Découverte de la diversité des bryophytes corticoles (hépatiques à thalle, hépatiques à feuilles, mousses pleurocarpes, mousses acrocarpes ... ) et de leur répartition sur les troncs d'arbres selon des principes de stratification bryosociologique.

**+ D'INFOS :** Jardins de l'Hôtel de Ville. Entrée côté rue des Faulx / Place du Général De Gaulle. Enfants à partir de 12 ans, accessible aux personnes à mobilité réduite - Accès par la ligne F2, arrêt « Hôtel de ville ».

**SITES WEB :** <https://www.sasnmr.fr>  
<https://rouen.fr/jardindesplantes>



M. MORANDO

**14 MAI / 8H00**

**SORTIE BOTANIQUE**

## Balade nature : observations des plantes et des champignons

**TAMPON (974)  
CBN MASCARIN**

Découvrez la fonge (les champignons) de La Réunion, lors d'une balade découverte dans la forêt des hauts et plongez dans le monde du petit mais tellement fascinant. Vous découvrirez à travers cette balade les secrets de ces espèces si particulières et mystérieuses.

**+ D'INFOS :** Tout public, sur réservation, 15 personnes maximum. Animation annulée en cas de conditions météorologiques défavorables. Lieu de RDV : parking de l'aire de pique-nique du sentier botanique de Notre - Dame de la Paix. Pensez à vous équiper de chaussures de marches, d'une casquette, crème solaire, eau, loupe et repas pique-nique partage. Inscription obligatoire par téléphone 0262 24 24 86 ou par mail [vpascual@cbnm.org](mailto:vpascual@cbnm.org)

**SITE WEB :** <https://www.cbnm.org>

**14 MAI / 9H**

**SORTIE BOTANIQUE**

## À la découverte de la flore du Gard

**SAINT-ANDRÉ-DE-ROQUEPERTUIS (30)  
CBN MÉDITERRANÉEN**

Venez découvrir la flore, bien souvent invisible, des écosystèmes du département du Gard. Vous serez accompagnés par les botanistes du CBNMed.

**+ D'INFOS :** Gratuit mais réservation obligatoire au 07 61 90 86 87. Limitée à 15 personnes. Ouvert à tous, débutants comme confirmés. Lieu de rendez-vous à définir. Prévoir de bonnes chaussures fermées, eau en quantité et chapeau fortement conseillé !

**SITE WEB :** <https://www.facebook.com/CBNMediterraneen/>



T. ROCHER / CBNM



A. DESCHÊCHAGNER / CBNMC

**14 MAI / 14H30**

**ANIMATION**

## À la découverte des plantes invisibles

**CHAVANCIAC-LAFAYETTE (43)**  
CBN MASSIF CENTRAL

Partons à la recherche des plantes invisibles, celles que nous croisons souvent sans nous en rendre compte. Minuscules ou peu colorées, banales ou cachées, elles sont nombreuses à passer inaperçues pour l'œil inattentif ! Équipés de loupes, nous tenterons de les débusquer pour nous émerveiller de leurs incroyables spécificités. Chacune d'elle aura une histoire à vous raconter que vous aurez plaisir ensuite à partager au cours de vos promenades. Animation réalisée dans les jardins du Conservatoire.

**+ D'INFOS :** Tout public ; limité à 20 personnes ; animation annulée si moins de 5 participants ou si conditions météorologiques défavorables. Lieu de RDV : devant l'entrée du Conservatoire botanique national du Massif central. Tarifs : 7€ (tarif réduit 5€ pour les 10-18 ans et les demandeurs d'emploi) ; gratuit pour les moins de 10 ans. Inscriptions obligatoires sur le site web :

**SITE WEB :** [www.cbnmc.fr](http://www.cbnmc.fr)



**14 MAI / 14H**

**SORTIE BOTANIQUE**

## Plantes éphémères des pieds de falaises des Gorges de l'Ardèche

**VALLON-PONT-D'ARC (7)**  
CBN MASSIF CENTRAL

*En partenariat avec le Syndicat de gestion des Gorges de l'Ardèche.*

Vous avez forcément remarqué les grandes falaises des gorges mais connaissez-vous les plantes qui poussent à leurs pieds ? Découvrez, avec un botaniste du Conservatoire, l'originalité et la diversité de ces communautés végétales ainsi que les menaces dont elles font l'objet. Cette animation sera l'occasion de présenter les résultats d'une étude scientifique menée en 2024 et 2025 par le Conservatoire botanique, en collaboration avec le Syndicat de gestion des Gorges de l'Ardèche.

**+ D'INFOS :** Durée : 3h30. Tout public ; max 25 personnes. RDV : Belvédère du Serre de Tourre. Prévoir chaussures de randonnée ; attention passages délicats (glissant et escarpement). Gratuit. Réservation obligatoire.

**SITE WEB :** [www.cbnmc.fr](http://www.cbnmc.fr)



S. PERREA / CBNMC



A. DESCHÊCHAGNER / CBNMC

**14 MAI / 9H**

**SORTIE BOTANIQUE**

## Les inventaires en forêt

**GRIGNY (69)**  
CBN MASSIF CENTRAL

*En partenariat avec la Métropole de Lyon et le Département du Rhône*

Le Conservatoire botanique national du Massif central réunit chaque année, avec l'appui de la Métropole de Lyon et du Département du Rhône, les réseaux d'observation et de conservation de la flore de ces deux territoires. Cette première journée, réservée aux botanistes moins expérimentés, sera consacrée à un inventaire forestier complet dans les forêts des Îles et Lômes du Rhône à Grigny : structure et peuplement forestier, flore vasculaire et mousses. La journée sera organisée autour d'une matinée en salle (présentation des méthodes d'inventaire en forêt) et d'un après-midi sur le terrain.

**+ D'INFOS :** Durée : 8h. Tout public. RDV : SMIRIL, 17 rue Adrien Dutartre, 69520 Grigny. Prévoir : chaussures de randonnée ; vêtements de pluie ; pique-nique. Gratuit. Inscription obligatoire avant le 04/05 sur [www.cbnmc.fr](http://www.cbnmc.fr). + d'infos : 07 56 47 39 55 - [mattia.maglio@cbnmc.fr](mailto:mattia.maglio@cbnmc.fr) ; ou 07 52 15 20 33 - [aurelien.labroche@cbnmc.fr](mailto:aurelien.labroche@cbnmc.fr)

**SITE WEB :** [www.cbnmc.fr](http://www.cbnmc.fr)





T. COBNIER / CBNBz

**14 MAI / 14H**

**SORTIE BOTANIQUE**

## La flore urbaine n'attend que toi !

**BAILLEUL (59)**  
CBN BAILLEUL

*Animation proposée dans le cadre des Rendez-vous nature du Département du Nord*

Trottoirs, places, cimetière... Ces milieux contraignants accueillent des espèces particulières adaptées à des sols artificialisés. Que diriez-vous d'apprendre et nous aider à recenser la flore urbaine de Bailleul ?

+ D'INFOS : <https://jardins.cbndl.org/evenements-a-venir/>



**14 MAI / 14H**

**CONFERENCE**

## Le rôle des inventaires naturalistes - exemple avec la flore

**BONIFACIO (2A)**  
CBN CORSE

*En partenariat avec la Collectivité de Corse*

Dans le cadre de la journée d'échange du Réseau Corse des sites Labellisés Ville et pays d'Art et d'Histoire, venez découvrir le rôle des inventaires naturalistes et notamment de la flore dans l'approche des projets de restauration du patrimoine à la Chapelle Sainte-Marie-Madeleine à Bonifacio.

+ D'INFOS : Durée : 2h30. Tout public, gratuit. Rendez-vous sur le site de l'Office du tourisme de Bonifacio (<https://www.ajaccio-tourisme.com/commerces/office-de-tourisme-de-bonifacio/>) ou sur leur page Facebook ([https://www.facebook.com/bonifaciottourisme/?locale=fr\\_FR](https://www.facebook.com/bonifaciottourisme/?locale=fr_FR)).



J. LUCAS / CBNPMP

**14 MAI / 14H30**

**SORTIE BOTANIQUE**

## Les invisibles : bryoflore et faune insoupçonnées du vallon

**BAGNÈRES-DE-BIGORRE (65)**  
CBN PYRÉNÉES ET DE MIDI-PYRÉNÉES

*En partenariat avec le CPIE Bigorre-Pyrénées*

Mousses et hépatiques, la bryologie pour les nuls... et les plus initiés ; une rencontre pour en apprendre davantage sur les surprenants objets d'étude de l'expert en byrologie du Conservatoire botanique.

+ D'INFOS : 5€ / adhérent CPIE65 et 10€ / non adhérent - inscription obligatoire par mail : [cpie65@wanadoo.fr](mailto:cpie65@wanadoo.fr) ou tél. : 05 62 95 49 67

SITE WEB : <https://cbnpmp.fr>



**14 MAI / 14H**

**EXPOSITION, VISITE GUIDÉE  
& ATELIER PRATIQUE**

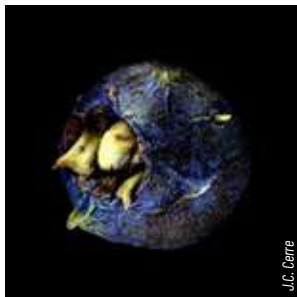
## Les trésors de l'herbier GUAD

**INRAE - PETIT-BOURG (971)  
CB ÎLES DE GUADELOUPE**

Venez découvrir l'herbier de Guadeloupe à l'INRAE. Après un exposé sur l'histoire de ces collections et leur utilité, vous découvrirez leurs trésors cachés !

Participez à des ateliers de montage de planches de l'herbier (places limitées).

+ D'INFOS : Uniquement sur inscription, sur <https://www.arb-guadeloupe.fr/la-belle-saison-des-conservatoires-botaniques/>



Focus : Oui

**14 MAI / 15H**

**VISITE GUIDÉE**

## La graine, en grand !

**GAP (05)  
CBN ALPIN**

Le Conservatoire botanique national alpin vous invite à découvrir les graines dans toute leur diversité, leur ingéniosité et leur beauté. Rendez-vous sur le Jardin alpin de Gap-Charance pour vous questionner, vous étonner, comprendre et admirer ces graines dont on vous dévoilera les mystères. L'exposition sera ensuite ouverte au public en visite libre jusqu'à octobre.

+ D'INFOS : Inscription obligatoire : 06 32 91 03 68

SITE WEB : <https://cbn-alpin.fr/la-graine-en-grand>



**14 MAI / 13H30**

**SORTIE BOTANIQUE**

## À la découverte des lichens forestiers du Bois de Chailluz

**BESANÇON (25)  
CBN FRANCHE-COMTÉ**

*En partenariat avec la Société botanique de Franche-Comté*

Venez à la rencontre de ces petits êtres vivants si discrets et pourtant si fascinants que sont les lichens ! Nous sillonnerons les chemins forestiers à leur recherche et nous initierons à leur reconnaissance. Ouvert à tous, débutants ou confirmés. Rendez-vous devant le bâtiment des Grandes Baraques (se garer sur le parking attenant).

+ D'INFOS : Inscription obligatoire par mail auprès du référent de la sortie, Yorick Ferrez (06 33 49 01 51 - [yorick.ferrez@cbnfc.org](mailto:yorick.ferrez@cbnfc.org))

SITE WEB : [cbnfc-ori.org](http://cbnfc-ori.org)

**14 MAI / 8H30**

**SORTIE BOTANIQUE**

## À la découverte de la flore du littoral vaudois

**VAUCLIN (972)  
CBN MARTINIQUE**

Venez découvrir et apprendre à identifier les espèces végétales du littoral que nous rencontrons fréquemment sans y prêter attention.

+ D'INFOS : limité à 20 personnes. [community@cbmartinique.org](mailto:community@cbmartinique.org)







S.KIN - FOO/CBNMQ

**15 MAI / 14H**

**VISITE GUIDÉE ET ATELIER**

## La pépinière du CBNMQ

**FORT DE FRANCE (972)**  
**CBN MARTINIQUE**

*En partenariat avec la ville de Fort de France*

Visite guidée des serres conservatoires à la découverte des espèces végétales rares et menacées de la Martinique, des mangroves aux forêts hygrophiles. L'animation se terminera par un atelier de bouturage d'une plante invisible de nos forêts.

+ D'INFOS : Limité à 10 personnes sur inscription. Rdv devant la pépinière de la ville de Fort-de-France. Prévoir des chaussures fermées.

community@cbmartinique.org



J.ARNALD/CBNMQ

**17 MAI / 14H**

**SORTIE BOTANIQUE**

## Les plantes sauvages comestibles du parc Jean-Jacques Rousseau

**ERMONVILLE (60)**  
**CBN BAILLEUL**

*En partenariat avec le Département de l'Oise*

Certaines plantes sont utilisées pour sublimer un plat, d'autres se suffisent à elles-mêmes. Les mains dans les poches et les papilles en alerte, venez donc goûter le parc JJR. Prenez aussi de quoi noter : quelques recettes secrètes vous seront divulguées.

+ D'INFOS : <https://jardins.cbnnl.org/evenements-a-venir/>



**17 MAI / 8H**

**SORTIE BOTANIQUE**

## À la découverte de la flore des plages et falaises du Moule sur le site de Bois Baron

**LE MOULE (971)**  
**CB ÎLES DE GUADELOUPE**

Les falaises de la Grande Terre sont le refuge de la flore xérophile. Dans cet habitat, nous découvrons les plantes et leurs différentes adaptations leur permettant de supporter les vents, les embruns, le soleil et la sécheresse. Venez découvrir la flore de ces milieux menacés.

+ D'INFOS : Durée : 3h. Équipement de randonnée adapté nécessaire, vêtement de pluie, protection soleil. Uniquement sur inscription : 12 personnes maximum (>15 ans) sur <https://www.arb-guadeloupe.fr/la-belle-saison-des-conservatoires-botaniques/>



E.NICOD

**17 MAI / 9H30**

**SORTIE BOTANIQUE**

## La flore des forêts bisontines

**BESANÇON (25)**  
**CBN FRANCHE-COMTÉ**

*En partenariat avec la Société botanique de Franche-Comté*

Cette sortie de découverte dédiée à la flore des forêts bisontines vous permettra de vous initier à la reconnaissance des espèces caractéristiques des ces milieux. La matinée sera consacrée aux espèces présentes dans le secteur de la Forêt de Chailluz alors que l'après-midi s'orientera vers les forêts de pente de la Malate ! Possibilité de ne venir que le matin ou que l'après-midi (contactez le responsable pour le lieu de rendez-vous). Ouvert à tous, débutants ou confirmés. Lieu de rendez-vous précisé lors de l'inscription.

+ D'INFOS : Prévoir des chaussures de marche. Repas tiré du sac. Inscription obligatoire par mail auprès du référent de la sortie, Corentin Nicod (07 48 88 06 99 - [corentin.nicod@cbnfc.org](mailto:corentin.nicod@cbnfc.org)).

**SITE WEB** : [cbnfc-ori.org](http://cbnfc-ori.org)



**16 MAI / 9H30**

**SORTIE BOTANIQUE**

## Inventaire général de la flore de le Dent de Rez

**GRAS (7)**

**CBN MASSIF CENTRAL**

*En partenariat avec le Syndicat de gestion des Gorges de l'Ardeche et la Société botanique de l'Ardeche.*

La Dent de Rez (726 m) constitue l'un des plus hauts massifs calcaires du département de l'Ardeche. On y observe de nombreuses plantes préalpines menacées par le changement climatique, mais cette flore reste encore mal connue. Le CBN Massif central, en partenariat avec le Syndicat de gestion des Gorges de l'Ardeche et la Société botanique de l'Ardeche ont donc décidé de faire émerger un projet d'un inventaire général de la flore du site.

**+ D'INFOS :** Durée : 6h. Public : botanistes amateurs et expérimentés. RDV : Parking du hameau de Gogne (Gras, sous le départ du sentier menant à le Dent de Rez : 44.441306/4.510887). Prévoir chaussures de randonnée ; pique-nique. Attention parcours de 6 km, avec un peu de dénivelé. Gratuit. Inscription obligatoire avant le 10/05 sur [www.cbnmc.fr](http://www.cbnmc.fr). + d'infos : 07 80 77 81 43 - nicolas.bianchin@cbnmc.fr

**SITE WEB :** [www.cbnmc.fr](http://www.cbnmc.fr)



A. DESCHÊCHER / CBNMC

**17 MAI / 14H**

**SORTIE BOTANIQUE**

## Mission inventaire : les plantes invisibles de Razès

**RAZÈS (87)**

**CBN MASSIF CENTRAL**

Dans le cadre de la réalisation de l'Atlas de la Biodiversité Communale (ABC) de Razès, ouvrez grands vos yeux et partons ensemble à la recherche des plantes invisibles : celles qu'on oublie de regarder, celles trop petites ou discrètes, celles qui n'apparaissent que de manière épisodique ou très temporairement... Cet inventaire collectif aidera la commune à identifier les enjeux de biodiversité sur son territoire.

**+ D'INFOS :** Durée : 3h. Tout public. RDV à 13h45 à Santrop (Razès) : <https://maps.app.goo.gl/odaD7yiSNE1fdutH7>. Prévoir chaussures de randonnée et vêtements adaptés à la météo. Gratuit.

**SITE WEB :** [www.cbnmc.fr](http://www.cbnmc.fr)



**17 MAI / 14H**

**SORTIE BOTANIQUE**

## Pelouses nourricières : des plantes, des troupeaux et des hommes

**ST-ILPIZE (43)**

**CBN MASSIF CENTRAL**

*En partenariat avec le Conseil Départemental de la Haute-Loire dans le cadre des 10 ans des Espaces Naturels Sensibles.*

Du haut de son dyke volcanique, St-Ilpize domine la vallée de l'Allier. Les pelouses qui entourent le rocher font partie d'un site Natura 2000 où se trouve une flore riche et diversifiée, pâturée par les troupeaux de brebis. Au grès d'une balade de 3 km environ, animée par le CBN d'une part et Charlie Braesch, ethnobotaniste, d'autre part, venez découvrir la relation étroite entre les plantes, les troupeaux et les humains. Les plantes nourrissent, depuis longtemps, les hommes et les bêtes mais elles sont aussi les garantes de la biodiversité d'un milieu. Venez les découvrir avec tous vos sens, vous pourrez peut-être même les goûter !

**+ D'INFOS :** Tout public à partir de 10 ans ; limité à 25 personnes. Gratuit. Pensez à vous équiper correctement : chaussures de marche, vêtements en rapport avec la météo, bouteille d'eau. Rdv sur le parking près du cimetière de St Ilpize. Inscriptions obligatoire auprès de l'Office de Tourisme de Langeac, 04 71 77 46 57, [otlavoutechilhac@gmail.com](mailto:otlavoutechilhac@gmail.com)

**SITE WEB :** [www.cbnmc.fr](http://www.cbnmc.fr)



A. DESCHÊCHER / CBNMC

**17 MAI / 12H**

**ÉVÈNEMENT**

## Angélique des estuaires : la géante méconnue

**BORDEAUX (33)**  
CBN SUD-ATLANTIQUE

*En partenariat avec l'Association des amis du Carrelet 6570 de Bacalan et Bordeaux Métropole*

Venez faire connaissance avec cette plante rarissime à l'échelle mondiale et présente sur les berges de la Garonne. Dans le parc des berges de la Garonne à Bordeaux Nord, balade botanique à 14h, atelier créatif enfants « autour du fleuve », atelier de tressage végétal, exposition « Angélique des estuaires, la géante méconnue ».

**+ D'INFOS :** Événement organisé dans le cadre de "Traverse, l'événement fleuve". Restauration sur place, entrée gratuite pour tous publics. Lieu précis et horaire des ateliers et balade à préciser : [carrelet6570@orange.fr](mailto:carrelet6570@orange.fr) 0688245413

**SITE WEB :** [www.cbnsa.fr](http://www.cbnsa.fr)



**17 MAI / 10H**

**SORTIE BOTANIQUE**

## Lichens, trésors méconnus

**AUDENGE (33)**  
CBN SUD-ATLANTIQUE

*En partenariat avec le Département de la Gironde*

Saviez-vous que certains lichens sont utilisés en parfumerie et d'autres en cuisine ? Pionniers de colonisation, essentiels dans dans les écosystèmes, ces symbioses d'algues et de champignons sont des trésors méconnus. Nous vous emmenons au domaine de Certes et Graveyron changer de regard sur quelques spécimens

**+ D'INFOS :** Durée : 2h30. Gratuit, inscription obligatoire sur <https://www.gironde.fr/idees-de-sorties>. Prévoir eau, tenue adaptée à la météo et chaussures de marche. En compagnie d'un botaniste du CBN Sud-Atlantique et d'un guide nature du département de la Gironde.

**SITE WEB :** [www.cbnsa.fr](http://www.cbnsa.fr)

**17 MAI / 14H - 17H**

**SORTIE BOTANIQUE**

## Découvrir la flore remarquable des pelouses calcaires

**LES VAUX PIRAS À CHARPONT (28)**  
CBN BASSIN PARISIEN

*En partenariat avec Eure-et-Loir Nature*

Ce site naturel, géré par le Conservatoire des espaces naturels, est situé sur un versant orienté vers le sud, tout près de la vallée de l'Eure, et abrite des pelouses calcaires favorables à la biodiversité. Nous y découvrirons la flore remarquable, notamment de nombreuses orchidées, mais aussi des espèces beaucoup plus discrètes...

**+ D'INFOS :** Gratuit sur inscription. Contact : [remi.dupre@mnhn.fr](mailto:remi.dupre@mnhn.fr) - 02 36 17 41 32. Rendez-vous à 14h sur le parking de la mairie de Charpont. Prévoir de bonnes chaussures, éventuellement un appareil photo et une loupe de terrain.



H. MICHAUD



Ranunculus scutellarioides © L. Emeriau / CBN SA

**18 MAI / 9H**

**SORTIE BOTANIQUE**

## Herborisation des coteaux de l'étang de Vendres dans la basse vallée de l'Aude

**VENDRES (34)**  
**CBN MÉDITERRANÉEN**

En partenariat avec la Société d'horticulture et d'histoire naturelle de l'Hérault

Vous êtes un passionné de botanique ou bien vous avez envie de vous former à l'identification des plantes avec notre botaniste aguerris ? Que vous soyez débutant ou confirmé, cette sortie est pour vous l'occasion de passer un bon moment autour de la flore des coteaux de l'étang de Vendres.

**+ D'INFOS :** Gratuit mais réservation obligatoire au 07 61 90 86 87. Limitée à 15 personnes. Lieu de rendez-vous : covoiturage possible depuis Saint-Jean-de-Védas à 8h (devant le buffalo Grill rue Robert Schumann - lieu de rdv 1), ou à Vendres à 9h (parking du cimetière Rue Sara Berenguer coordonnées 43.270777 / 3.213726 - lieu de rdv 2). Prévoir de bonnes chaussures fermées, eau en quantité et chapeau fortement conseillé !

<https://www.facebook.com/CBNMediterraneen/>



**20 MAI / 18H30**

**TABLE RONDE**

## Les plantes migrent aussi

**BORDEAUX (33)**  
**CBN SUD-ATLANTIQUE**

En partenariat avec le Jardin botanique et le Muséum d'histoire naturelle de Bordeaux

**"Les plantes sont immobiles !"**  
Vraiment ? Du Chêne pédonculé à la Ciste à feuille de sauge, nous évoquerons diverses stratégies migratoires employées par les végétaux.

**+ D'INFOS :** Durée : 1h30.  
Conférenciers : Kévin Romeyer, CBN Sud-Atlantique ; Gérard Hauray, artiste-essayiste, auteur de l'expérience artistico-botanique "Leçons de chausures" ; Modérateur : Didier Alard, écologue, professeur à l'Université de Bordeaux, directeur de l'Observatoire de la faune sauvage de Nouvelle-Aquitaine (FAUNA). Les réservations pour cette conférence seront ouvertes à partir du 10 avril 2025. Lieu : Jardin botanique de la Bastide

**SITE WEB :** [www.cbnsa.fr](http://www.cbnsa.fr)



**21 MAI / 17H**

**VISITE GUIDÉE**

## La flore sauvage des rues

**ROUEN (76)**  
**CB NORMANDIE**

En partenariat avec la Ville de Rouen

Balade découverte de la flore sauvage des rues adjacentes au jardin des plantes de Rouen (rive gauche), les plantes cachées dans les fissures des murs et des trottoirs, entre les pavés ou encore sous les grilles d'évacuation des eaux pluviales.

**+ D'INFOS :** Durée 1 heure. Tout public. Accessible aux personnes à mobilité réduite. Limité à 15 personnes sur inscription. Gratuit. Rendez-vous à 17h devant le portail d'accès au jardin des plantes place Trianon.

**SITE WEB :** <https://rouen.fr/jardindesplantes>



**21 MAI / 14H**

**VISITE GUIDÉE**

## Les arbres et arbustes de Normandie

**CAEN (14)**  
**CB NORMANDIE**

**+ D'INFOS :** Rendez-vous au parking à l'intersection de la rue des Eudistes et de l'avenue du Haut Crépon (<https://maps.app.goo.gl/G1voaikSGcZTtQKa8>)

[infos@cbn-normandie.fr](mailto:infos@cbn-normandie.fr)





Bellevilla romana © C.Berges / CBNPMP

**21 MAI-14 JUIN**  
**WEEK-END DE 10H À 18H**

**EXPOSITION**  
**Toulousaines !**

**TOULOUSE - JARDINS DU MUSEUM  
À BORDEROUGE (31)**  
**CBN PYRÉNÉES ET DE MIDI-PYRÉNÉES**

*En partenariat avec le Museum de  
Toulouse / Toulouse métropole*

Rose de France, Jacinthe de  
Rome, Orchis lacté, des trésors  
botaniques tapis à l'abri des  
fossés, le long des chemins, dans  
les prairies, parfois protégés  
et souvent menacés par des  
pressions anthropiques...

+ **D'INFOS** : Gratuit, en visite libre du  
site, samedi et dimanche  
10h-12h30 14h-18h.

**SITE WEB** : <https://cbnmpm.fr>

**21 MAI-14 JUIN**

**EXPOSITION**  
**Exotiques envahissantes  
d'Occitanie**

**ALBI (81)**  
**CBN PYRÉNÉES ET DE MIDI-PYRÉNÉES**

*En partenariat avec la Commune d'Albi  
/ CPIE81*

Elles viennent d'ailleurs,  
s'échappent des jardins,  
des bassins et s'installent  
durablement... Pourquoi sont-elles  
si problématiques ? Comment les  
reconnaître et limiter leur impact ?

+ **D'INFOS** : <https://cbnmpm.fr>

**21 MAI / 14H**

**ATELIER**  
**Les messicoles au jardin**

**AMIENS (60)**  
**CBN BAILLEUL**

*En partenariat avec le CAUE de la Somme*

Venez découvrir et apprendre à  
semer des espèces messicoles au  
jardin.

+ **D'INFOS** : <https://jardins.cbnbl.org/evenements-a-venir>

**22 MAI / 17H30**

**CONFÉRENCE**  
**Les espèces végétales  
exotiques envahissantes  
en Méditerranée :  
Quelles sont-elles  
et comment les gérer ?**

**HYÈRES (83)**  
**CBN MÉDITERRANÉEN**

*En partenariat avec Parc national de  
Port-Cros*

17h30 - 18h30 : conférence par  
Madeleine Freudenreich et Thomas  
de Solan Bethmale, 18h30 - 19h00 :  
échanges ; 19h00 : moment de  
convivialité autour d'un verre

+ **D'INFOS** : Réservation obligatoire  
au 04 94 12 82 37. Lieu : Fort du  
Pradeau, extrémité de la presqu'île  
de Giens, commune d'Hyères.  
Cette conférence sera proposée  
en priorité aux professionnels de  
l'aménagement du paysage, des  
jardins et aux bénéficiaires de la  
marque Esprit parc national. Elle  
sera ensuite ouverte au grand  
public dans la limite des places  
disponibles restantes.

[https://www.facebook.com/  
CBNMediterraneen/](https://www.facebook.com/CBNMediterraneen/)



C. DANGER / CBNMA

**22 MAI / 8H00**

**ATELIER**  
**À la découverte  
des mousses !**

**SAINT-LEU (974)**  
**CBN MASCARIN**

Et si pendant quelques heures,  
vous deveniez scientifique au  
sein d'un laboratoire ! Un rêve  
d'enfant que nous vous proposons  
de réaliser ! Votre objectif :  
découvrir les bryophytes, ces  
petites mousses que nous  
piétons au gré de nos balades en  
forêt, tellement minuscules mais  
tellement impressionnantes par  
leurs complexités et leurs beautés.

+ **D'INFOS** : Tout public, sur  
réservation, 8 personnes maximum.  
Lieu de RDV : Laboratoire Thérésien  
CADET. Tarifs d'entrée à Mascarin  
Jardin Botanique de La Réunion :  
Adulte et enfants de + de 11 ans :  
7€ ; tarif réduit 5€ pour les enfants  
de 3 à 11 ans et les demandeurs  
d'emploi ; gratuit pour les - de  
3 ans. Inscription obligatoire par  
téléphone 0262 24 24 86 ou par  
mail [vpascual@cbnm.org](mailto:vpascual@cbnm.org)

**SITE WEB** : <https://www.cbnm.org/>

**23 MAI / 14H - 17H**

**SORTIE BOTANIQUE**

## Découvrir les bryophytes des pelouses et des roches calcaires

**VOUTENAY-SUR-CURE (89)**  
CBN BASSIN PARISIEN

Sortie proposée dans le cadre des "Méconnus de Bourgogne - Franche-Comté"

Nous vous proposons de partir à la découverte des bryophytes des pelouses et des rochers calcaires, à la confluence du Vau de Bouche et de la vallée de la Cure.

+ **D'INFOS** : Gratuit, sur inscription. Prévoir de bonnes chaussures de marche.



Linaria thymifolia © M. MORETO / CBN SA

**22 MAI / 14H**

**SORTIE BOTANIQUE**

## Botanique à la dune du Pilat : petites fleurs et grandes adaptations !

**LA TESTE DE BUCH (33)**  
CBN SUD-ATLANTIQUE

En partenariat avec le Syndicat Mixte de la Grande Dune du Pilat

La célèbre dune cache sous son air désertique, une flore diversifiée, souvent rare et menacée. Cette flore s'est adaptée pour résister au manque d'eau, au soleil ardent, aux nuits froides, aux tempêtes, aux embruns, à l'ensablement permanent ou encore au mitraillage par le sable projeté par le vent à une vitesse phénoménale ! Saviez-vous que le Panicaut des dunes, emblème du conservatoire du littoral, roule sur des kilomètres le long des plages pour assurer sa dispersion ?

+ **D'INFOS** : Durée : 2h. Gratuit - inscription obligatoire : c.canton@ladunedupilat.com . Prévoir eau, tenue adaptée à la météo et chaussures de marche. En compagnie d'un botaniste du CBN Sud-Atlantique et de la garde animatrice du Syndicat Mixte de la Grande Dune du Pilat.

**SITE WEB** : [www.cbnsa.fr](http://www.cbnsa.fr)



**23 MAI / 9H30**

**SORTIE BOTANIQUE**

## Mission inventaire : l'ABC de Saint-Laurent-d'Agnay

**SAINT-LAURENT-D'AGNAY (69)**  
CBN MASSIF CENTRAL

La commune de Saint-Laurent-d'Agnay souhaite s'engager dans la réalisation d'un Atlas de Biodiversité Communal. Afin d'accompagner la commune dans ce projet, le CBN mobilise les botanistes à travers cette seconde journée du réseau d'observateurs de la flore du Rhône (première session le 14/05). Cette journée qui s'adresse aux botanistes les plus aguerris, sera consacrée à l'inventaire des plantes vasculaires, des bryophytes et des végétations de cette commune du Plateau mornantais dont certains secteurs n'ont jamais été prospectés.

+ **D'INFOS** : Durée : 7h. Public : botanistes expérimentés. RDV à 9h30 au parking face à l'étang du Planil, rue de l'étang. Covoiturage à partir du lieu de rdv. Voir carte sur <https://maps.app.goo.gl/KKZEkdgyz7oWNL817>. Prévoir pique-nique, chaussures de randonnée et vêtements adaptés à la météo. Gratuit. Inscription obligatoire avant le 04/05. Renseignements complémentaires : 07 56 47 39 55 - [mattia.maglio@cbnmc.fr](mailto:mattia.maglio@cbnmc.fr) ; ou 07 52 15 20 33 - [aurelien.labroche@cbnmc.fr](mailto:aurelien.labroche@cbnmc.fr)

**SITE WEB** : [www.cbnmc.fr](http://www.cbnmc.fr)



S. PEREIRA ALIZARI





Corydalis solida / CBNMC

**24 MAI / 9H30**

**SORTIE BOTANIQUE**

**La flore et des habitats naturels de Naillat & Saint-Sulpice-le-Dunois**

**NAILLAT (23)  
CBN MASSIF CENTRAL**

En partenariat avec l'association Naillat Nature et la médiathèque La Forge de Saint-Sulpice-le-Dunois, nous partirons ensemble à la découverte de la flore sauvage locale. À l'issue de la sortie, les participants seront invités à rechercher quelques espèces plus discrètes sur la commune au cours de leurs balades et loisirs de plein air.

**+ D'INFOS :** Tout public (25 personnes max). Prévoir chaussures de randonnée et vêtements adaptés à la météo ; pique-nique partagé le midi. Gratuit. Inscriptions auprès de l'association Naillat nature : <https://www.facebook.com/naillatnature>

**SITE WEB :** [www.cbnmc.fr](http://www.cbnmc.fr)



Glechoma hederacea / S. PERERA / ALIZARI

**23 MAI / 9H**

**SORTIE BOTANIQUE**

**À la découverte de la flore de Condat-sur-Vienne**

**CONDAT-SUR-VIENNE (87)  
CBN MASSIF CENTRAL**

À travers une randonnée déambulatoire, le Conservatoire botanique national du Massif central, en partenariat avec la commune de Condat-sur-Vienne, vous propose de découvrir et d'inventorier la flore communale. À l'issue de la sortie, les participants seront invités à rechercher quelques espèces patrimoniales sur la commune au cours de leurs balades et loisirs de plein air. Les informations collectées contribueront à alimenter l'Atlas de la biodiversité communale et aideront la commune à connaître ses hot-spot de biodiversité !

**+ D'INFOS :** Durée : 3h. Tout public. Prévoir chaussures de randonnée et vêtements adaptés à la météo. RDV : Le Chambon à Condat-sur-Vienne. Voir carte sur <https://maps.app.goo.gl/EPevtSqimGhEVuWv7>. Gratuit. Inscription auprès de la mairie de Condat-sur-Vienne : [environnement@condatsurvienn.fr](mailto:environnement@condatsurvienn.fr)

**SITE WEB :** [www.cbnmc.fr](http://www.cbnmc.fr)



Tulipa sylvestris / S. PERERA / ALIZARI

**24 MAI / 14H30**

**ANIMATION**

**Céréales anciennes et belles des champs**

**CHAVANAC-LAFAYETTE (43)  
CBN MASSIF CENTRAL**

On appelle « messicoles » ces plantes qui poussent près des champs de céréales. Elles ont su tisser une relation étroite avec les paysans pour se propager et enchanter nos paysages. Au cours de cette animation, vous vous initierez à la reconnaissance des plantes messicoles et vous replongerez dans l'histoire de l'agriculture. Vous échangerez également avec Thomas Brouillard, paysan-boulangier qui remet les céréales anciennes, compagnes des messicoles, au cœur de son travail. Ces sauvages mal connues n'en finiront pas de vous étonner !

**+ D'INFOS :** Tout public ; limité à 20 personnes ; animation annulée si moins de 5 participants ou si conditions météorologiques défavorables. Lieu de RDV : devant l'entrée du Conservatoire botanique national du Massif central. Tarifs : 7€ (tarif réduit 5€ pour les 10-18 ans et les demandeurs d'emploi) ; gratuit pour les moins de 10 ans. Inscriptions obligatoires sur le site [cbnmc.fr](http://cbnmc.fr)

**SITE WEB :** [www.cbnmc.fr](http://www.cbnmc.fr)

**24 MAI / 14H00**

**VISITE GUIDÉE ET ATELIERS**

## **Le métier de botaniste**

**VILLERS-ECALLES (76)**

**CB NORMANDIE**

*En partenariat avec le SMBV Austreberthe  
(fête de la nature de l'Austreberthe)*

Balade découverte de la flore sauvage suivie d'un atelier de réalisation d'herbier et d'observations à la loupe binoculaire et microscope

+ **D'INFOS** : 4 sessions d'une heure ; tout public, limité à 15 inscrits par session ; accessible aux personnes à mobilité réduite ; gratuit ; rendez-vous au Centre eau risque et territoire du SMBV de l'Austreberthe

**SITE WEB** : <https://smbvas.fr/le-syndicat/le-cert/>



**24 MAI**

**TOUTES LES HEURES DE 10H À 16H**

**ATELIER**

## **Les plantes à la conquête de l'espace**

**MORIANI (2B)**

**CBN CORSE**

*En partenariat avec le CPIE A Rinascita*

Venez découvrir la vie secrète des plantes lors du week-end de la biodiversité organisé au parc Padulella à Moriani.

+ **D'INFOS** : Evénement de 2 jours à destination des familles. Ateliers environ toutes les heures sur de nombreux sujets. Programme à venir. Entrée libre

Suivez-nous sur Facebook pour en savoir plus



Iris reticulata © T.EMERIAU/CBNSA

**24 MAI / 9H30**

**SORTIE BOTANIQUE**

## **Zoom sur les communautés végétales forestières et prairiales de la vallée de la Lanterne**

**AILLONCOURT (70)**

**CBN FRANCHE-COMTÉ**

*En partenariat avec la Société botanique de Franche-Comté*

Faisons ensemble un focus sur les groupements humides et partons à la découverte des communautés végétales caractéristiques de la vallée de la Lanterne ! Possibilité de ne venir que le matin ou que l'après-midi (contactez le responsable pour le lieu de rendez-vous). Rendez-vous sur le parking devant l'église d'Ailloncourt.

+ **D'INFOS** : Prévoir une paire de bottes. Repas tiré du sac. Inscription obligatoire par mail auprès du référent de la sortie, Marc Mangeat (06 85 88 87 41 - marc.mangeat@cbnfc.org)

**SITE WEB** : [cbnfc-ori.org](http://cbnfc-ori.org)



**24 MAI / 14H**

**SORTIE BOTANIQUE**

## **Mission restauration : sortie botanique sur des sites de compensation**

**ANGOULINS/AYTRÉ (17)**

**CBN SUD-ATLANTIQUE**

*En partenariat avec la Communauté d'agglomération de La Rochelle*

Qu'est-ce qu'un site de compensation ? Quel intérêt pour la restauration des milieux et la préservation de la biodiversité ? Entre l'ancien terrain militaire d'Angoulins et les zones humides du littoral d'Aytré, venez découvrir une flore diversifiée sur les sites de compensation de la Communauté d'agglomération de La Rochelle

+ **D'INFOS** : Durée : 3h. Gratuit - inscription obligatoire : [t.emeriau@cbnsa.fr](mailto:t.emeriau@cbnsa.fr)

Prévoir eau, tenue adaptée à la météo et chaussures de marche. En compagnie d'un botaniste du CBN Sud-Atlantique et d'un chargé de mission de la communauté d'agglomération de La Rochelle

**SITE WEB** : [www.cbnsa.fr](http://www.cbnsa.fr)





**24 MAI / 13H30 - 17H**

**SORTIE BOTANIQUE**

## Découvrir les plantes messicoles, compagnes de nos cultures

**POUILLY-EN-AUXOIS (21)**  
CBN BASSIN PARISIEN

Une demie journée sera consacrée à la découverte des plantes messicoles présentes sur les plateaux calcaires de Civry-en-Montagne.

+ D'INFOS : Gratuit sur inscription. Nombre de places limité. Contact : luc.berrod@mnhn.fr. Prévoir de l'eau et vêtement en fonction des conditions météo du moment.



**24 MAI / 14H30 - 17H45**

**VISITE GUIDÉE**

## Un jardin dédié aux habitats naturels du Bassin parisien en plein cœur de Paris

**PARIS - JARDIN DES PLANTES (75)**  
CBN BASSIN PARISIEN

*Animation proposée dans le cadre de la Fête de la nature*

En parcourant le jardin écologique, découvrez les milieux naturels du Bassin parisien et les espèces spécifiques associées, et plus largement les actions liées à la conservation de la flore sauvage en France.

+ D'INFOS : Gratuit. Inscription sur place au stand d'accueil de la Fête de la nature, dans le Jardin des plantes. Nombre de places limité.

Rendez-vous directement devant le Jardin écologique aux heures indiquées.



**25 MAI / 09H30 - 17H**

**ÉVÈNEMENT**

## Les Floralies d'Antibes

**ANTIBES (06)**  
CBN MÉDITERRANÉEN

*En partenariat avec l'INRAE*

Cette manifestation florale, emblématique de la ville, s'organise autour de différents temps tout au long du mois de mai. Pour l'occasion, la Villa Thuret d'Antibes ouvre ses portes pour vous faire découvrir son jardin et animations organisées par l'INRAE, le CPIE îles de Lérins et le Conservatoire botanique national méditerranéen. C'est l'occasion de venir découvrir nos missions !

+ D'INFOS : Gratuit, accès libre.



**27 MAI / 9H30**

**VISITE GUIDÉE**

## À la découverte des vergers conservatoires et de la banque de semences d'espèces patrimoniales du Conservatoire botanique sur l'île de Porquerolles

**HYÈRES (83)**  
CBN MÉDITERRANÉEN

*En partenariat avec le Parc national de Port-Cros - Porquerolles.*

Vous débuterez par une balade au travers des vergers conservatoires de l'île de Porquerolles à l'ombre des oliviers, figuiers, mûriers, lauriers roses (d'origine sauvage). Aperçu des travaux scientifiques menés avec l'INRAE et le CEFÉ CNRS sur les 150 variétés d'oliviers concernant l'adaptation au changement climatique. Suivi d'une visite de la banque de semences d'espèces patrimoniales du CBNMed située sur l'île et de son laboratoire.

+ D'INFOS : Gratuit mais réservation obligatoire au 07 61 90 86 87. Limitée à 15 personnes. Lieu de rendez-vous : 9h30 devant la maison du Parc national sur l'île de Porquerolles (l'animatrice prendra le bateau de 9h depuis la Tour Fondue). Prévoir de bonnes chaussures fermées, eau en quantité et chapeau fortement conseillé ! Balade simple sur terrain plat.

<https://www.facebook.com/CBNMediterraneen/>



S. PEGERA / CBNMC

**28 MAI / 14H30**

**ANIMATION**

**Jeu de piste :  
Cambriolage au  
Conservatoire !**

**CHAVANCIAC-LAFAYETTE (43)  
CBN MASSIF CENTRAL**

Le trésor le plus précieux vient d'être dérobé par des personnes bien mal intentionnées. Venez aider les botanistes à mener l'enquête et réparer la catastrophe. Un jeu de piste familial qui permettra à petits et grands de parcourir les collections des jardins du Conservatoire en tentant de résoudre les énigmes disséminées le long du chemin. Un parcours à la découverte de plantes du Massif central aux histoires étonnantes, pour prendre conscience de l'importance de préserver la diversité végétale. Suivez le guide et partez à l'aventure !

**+ D'INFOS :** Durée 1h30. Public : enfants 7-12 ans encadrés par un adulte ; limités à 20 personnes ; animation annulée en cas de conditions météorologiques défavorables. RDV : entrée du bâtiment du CBN. Tarifs : 7€ (tarif réduit 5€ pour les 10-18 ans et les demandeurs d'emploi) ; gratuit pour les - 10 ans. Détails et réservation obligatoire sur [www.cbnmc.fr](http://www.cbnmc.fr)

**SITE WEB :** [www.cbnmc.fr](http://www.cbnmc.fr)



**28 MAI-14 JUIN / TOUS LES  
JOURS DE 9H À 17H**

**EXPOSITION**

**Exotiques  
envahissantes  
d'Occitanie**

**JÛ-BELLOC - MAISON DE L'EAU (32)  
INSTITUTION ADOUR  
CBN PYRÉNÉES ET DE MIDI-PYRÉNÉES**

*En partenariat avec la Maison de l'eau*

Elles viennent d'ailleurs, s'échappent des jardins, des bassins et s'installent durablement... Pourquoi sont-elles si problématiques ? Comment les reconnaître et limiter leur impact ?

En préambule de l'exposition, une sortie est proposée le 28 mai, de 14h à 16h pour découvrir les espèces exotiques envahissantes d'Occitanie avec deux botanistes du CBN.

**+ D'INFOS :** Accès libre et gratuit à l'exposition du lundi au vendredi de 14h à 18h. Sortie botanique uniquement sur inscription :

**SITE WEB :** <https://cbnmpm.fr>



**29 MAI-31 JUILL.  
/ 10H À 17H30**

**EXPOSITION**

**Plantes prioritaires  
des Pyrénées**

**PIC DU MIDI (65)  
CBN PYRÉNÉES ET DE MIDI-PYRÉNÉES**

*En partenariat avec le Pic du Midi -  
Tourmalet*

Des falaises de l'Ariège aux ravins du Pays basque, découvrez la flore rare et menacée du massif, des espèces sensibles avec, pour certaines, un risque élevé d'extinction...

**+ D'INFOS :** en accès libre, en parallèle de la visite payante du site.

**SITE WEB :** <https://cbnmpm.fr>



**28 MAI / 10H00**

**BALADE BOTANIQUE**

**Balade botanique  
dans un arboretum**

**LE PORT (974)  
CBN MASCARIN**

L'arboretum, une mémoire pour la forêt, qui contient une collection de plantes référencées. Avez-vous déjà visité un arboretum ? À quoi sert-il ? Nous vous invitons à visiter ce lieu exceptionnellement ouvert au grand public, afin de découvrir cette réserve de biodiversité.

**+ D'INFOS :** Public majeur, sur réservation, 15 personnes maximum. Lieu de RDV : parking du centre de détention du Port. Transmission de la CNI obligatoire 15 jours avant la visite. Pensez à vous équiper d'une casquette, crème solaire, K-way, eau et de votre CNI. Inscription obligatoire par téléphone 0262 24 24 86 ou par mail [vpascual@cbnm.org](mailto:vpascual@cbnm.org)

**SITE WEB :** <https://www.cbnm.org/>

28 MAI / 14H

VISITE GUIDÉE

## La flore des pelouses calcicoles : orchidées et autres trésors

CAEN (14)  
CB NORMANDIE

En partenariat avec la Ville de Caen

+ D'INFOS : Rendez-vous aux Jardins partagés de Venoix, Caen (<https://maps.app.goo.gl/dvuaMoQMfK22hUz47>)

infos@cbn-normandie.fr

31 MAI / 10H

SORTIE BOTANIQUE

## À la découverte des jardins du CAUE de la Somme et du Musée de Picardie

AMIENS (80)  
CBN BAILLEUL

Prenez part à la découverte de ces deux jardins amiénois et la flore qu'ils accueillent !

+ D'INFOS : <https://jardins.cbnbl.org/evenements-a-venir>



02 JUIN / 10H

SORTIE BOTANIQUE

## Inventaire général de la flore de Mazières-aux-Bons-Hommes et de Mérenchal

MÉRINCHAL (23)  
CBN MASSIF CENTRAL

En collaboration avec Thierry Thévenin et Paul Allain, animateurs du cycle de formations à la botanique à l'association Vieilles racines et jeunes pousses et de l'Amicale Charles Legendre des botanistes limousins (ALBL).

Cette sortie sera l'occasion pour vous de découvrir les méthodes d'inventaire utilisée par le CBN permettant d'assurer un suivi temporel des espèces végétales, et de participer vous mêmes à cet inventaire ! Cet inventaire se déroulera sur un secteur déficitaire en données à l'est de la Creuse (communes de la Mazière-aux-bons-hommes, Mérenchal). Au cours de la journée, nous verrons ensemble de quelles manières ces données sont utilisées pour alimenter les travaux scientifiques et identifier les enjeux territoriaux.

+ D'INFOS : Durée : 7h. Public : botanistes amateurs et expérimentés. RDV : église de Mazière-aux-Bons-Hommes. Prévoir chaussures de randonnée et pique-nique. Gratuit. Inscription obligatoire avant le 26/05 sur [www.cbnmc.fr](http://www.cbnmc.fr). + d'infos : 07 52 15 20 89 ; [emilie.chammard@cbnmc.fr](mailto:emilie.chammard@cbnmc.fr)

SITE WEB : [www.cbnmc.fr](http://www.cbnmc.fr)

03 JUIN / 9H30

VISITE GUIDÉE

## À la découverte des vergers conservatoires et de la banque de semences d'espèces patrimoniales du Conservatoire botanique sur l'île de Porquerolles

HYÈRES (83)  
CBN MÉDITERRANÉE

En partenariat avec le Parc national de Port-Cros - Porquerolles.

Vous débuterez par une balade au travers des vergers conservatoires de l'île de Porquerolles à l'ombre des oliviers, figuiers, mûriers, lauriers roses (d'origine sauvage). Aperçu des travaux scientifiques menés avec l'INRAE et le CEFÉ CNRS sur les 150 variétés d'oliviers concernant l'adaptation au changement climatique. Suivi d'une visite de la banque de semences d'espèces patrimoniales du CBNMed située sur l'île et de son laboratoire.

+ D'INFOS : Gratuit mais réservation obligatoire au 07 61 90 86 87. Limitée à 15 personnes. Lieu de rendez-vous : 9h30 devant la maison du Parc national sur l'île de Porquerolles (l'animatrice prendra le bateau de 9h depuis la Tour Fondue). Prévoir de bonnes chaussures fermées, eau en quantité et chapeau fortement conseillé ! Balade simple sur terrain plat.

<https://www.facebook.com/CBNMediterranee/>



**04 JUIN / 14H**

**VISITE GUIDÉE ET ATELIERS**

## **La biodiversité du parc Saint Sever**

**ROUEN (76)  
CB NORMANDIE**

*En partenariat avec la Ville de Rouen*

Découverte de la flore et de la faune du parc, observations à la loupe, jeux

**SITE WEB :** <https://rouen.fr/jardinesplantes>

**04 JUIN**

**SORTIE BOTANIQUE**

## **Mares mais pas aux canards**

**BAILLEUL (59)  
CBN BAILLEUL**

*Animation proposée dans le cadre des Rendez-vous nature du Département du Nord*

Le long du chemin de randonnée, de nombreuses mares accueillent des communautés d'insectes, d'amphibiens, de plantes, d'oiseaux voire de mammifères... Lesquels aurons-nous la chance de rencontrer lors de cette balade ?

**+ D'INFOS :** <https://jardins.cbnbl.org/evenements-a-venir>



**04 JUIN / 10H**

**SORTIE BOTANIQUE**

## **L'Espace Naturel Sensible des falaises d'Arxiloa : des paysages à la flore sauvage**

**SAINT-JEAN-DE-LUZ (64)  
CBN SUD-ATLANTIQUE**

*En partenariat avec le Jardin botanique littoral de Saint-Jean-de-Luz et le Département des Pyrénées-Atlantiques*

Remarquable par ses falaises et ses landes littorales, l'Espace naturel sensible des falaises d'Arxiloa offre une mosaïque de paysages. Au cours de cette visite commentée à 2 voix, nous décrypterons les paysages littoraux, leur évolution au fil du temps et les spécificités de la flore sauvage qui les compose.

**+ D'INFOS :** Durée : 2h. Gratuit - inscription obligatoire auprès du jardin botanique de Saint-Jean-de-Luz [www.saintjeandeluz.fr/fr/a-voir-a-faire/jardin-botanique/animations/](http://www.saintjeandeluz.fr/fr/a-voir-a-faire/jardin-botanique/animations/). Prévoir eau, tenue adaptée à la météo et chaussures de marche. En compagnie d'un botaniste du CBN Sud-Atlantique et d'un jardinier botaniste du jardin botanique littoral; Rendez-vous au Jardin botanique littoral.

**SITE WEB :** [www.cbnsa.fr](http://www.cbnsa.fr)

**06 JUIN / 9H**

**ANIMATION**

## **RDV aux jardins 2025**

**LAMENTIN (972)  
CBN MARTINIQUE**

*En partenariat avec la Médiathèque de la Ville du Lamentin*

Animations ludiques et interactives autour des graines, où les participants manipulent, identifient ou associent des graines pour en apprendre davantage sur les espèces mises en avant : memory des graines, jeux de correspondances...

**+ D'INFOS :** accueil du public selon l'organisation prévue par la Médiathèque du Lamentin.

[community@cbmartinique.org](mailto:community@cbmartinique.org)

**07 JUIN**

**ATELIER**

## **Dessin floristique**

**AMIENS (80)  
CBN BAILLEUL**

*En partenariat avec le CAUE de la Somme*

Le jardin du CAUE est ouvert au public ce jour, l'exposition sur la flore sauvage des Hauts-de-France est accessible également et nous proposerons de plus un atelier d'initiation au dessin botanique.

**+ D'INFOS :** <https://jardins.cbnbl.org/evenements-a-venir>



**07 JUIN / 10H00**

**ATELIER**

## **Constituer votre herbier !**

**SAINT-LEU (974)**  
**CBN MASCARIN**

Nous avons tous une plante que nous affectionnons particulièrement. Et si la conserver éternellement devenait possible ! Nous vous proposons de découvrir l'outil principal du botaniste, l'herbier ! C'est une collection d'échantillons de plantes aplaties et séchées sur des feuilles, accompagnés d'une étiquette d'identification (nom scientifique, vernaculaire...). Apprenez à réaliser une planche d'herbier avec notre équipe et vous pourrez ensuite le reproduire chez vous avec vos plantes préférées.

**+ D'INFOS** : Tout public, sur réservation, 5 personnes minimum jusqu'à 8 personnes maximum. Lieu de RDV: Laboratoire Thérésien CADET. Tarifs d'entrée à Mascarin Jardin Botanique de La Réunion : Adulte et enfants de + de 11 ans : 7€; tarif réduit 5€ pour les enfants de 3 à 11 ans et les demandeurs d'emploi; gratuit pour les - de 3ans. Inscription obligatoire par téléphone 0262 24 24 86 ou par mail : [vpascual@cbnm.org](mailto:vpascual@cbnm.org)

**SITE WEB** : <https://www.cbnm.org/>

**07 JUIN / 9H30**

**SORTIE BOTANIQUE**

## **La flore des bords de la Loue et des côteaux proches**

**PORT-LESNEY (39)**  
**CBN FRANCHE-COMTÉ**

*En partenariat avec la Société botanique de Franche-Comté*

Partons à la découverte des zones humides qui bordent la Loue et des végétations des coteaux surplombant la vallée. Ouvert à tous, débutants ou confirmés. Matinée consacrée aux berges de la Loue et après-midi sur les pelouses et bois des coteaux (Chapelle de Lorette). Possibilité de ne venir que le matin ou que l'après-midi (contactez le responsable pour le lieu de rendez-vous). Rendez-vous sur le parking à droite de la sortie sud du pont, avant l'église.

**+ D'INFOS** : Prévoir des chaussures de marche. Repas tiré du sac. Inscription obligatoire par mail auprès du référent de la sortie, Christophe Hennequin (06 33 49 49 15 - [christophe.hennequin@cbnfc.org](mailto:christophe.hennequin@cbnfc.org))

**SITE WEB** : [cbnfc-ori.org](http://cbnfc-ori.org)

**07 JUIN / 10H - 17H OU 14H - 17H**

**SORTIE BOTANIQUE**

## **Inventaire participatif de la flore sauvage dans la Réserve naturelle régionale Terres et Étangs de Brenne, Massé, Foucault**

**ROSNEY (36)**  
**CBN BASSIN PARISIEN**

*En partenariat avec le CEN du Centre - Val de Loire*

Au sein du Parc Naturel Régional de la Brenne, nous prospecterons des prairies et le bord d'un étang qui devraient intégrer la Réserve Massé-Foucault. Ce sera l'occasion de réaliser l'inventaire le plus exhaustif possible de la flore ou de se familiariser avec la flore des milieux humides avec, peut-être, l'observation d'orchidées emblématiques.

**+ D'INFOS** : Gratuit sur inscription. Contact : [remi.dupre@mnhn.fr](mailto:remi.dupre@mnhn.fr) - 02 36 17 41 32. Rendez-vous à 10h (initiés) ou 14h (débutants) au parking de l'étang Massé au hameau du Blizon. Prévoir un pique-nique pour les participants à la journée.



Scorzaneira hispanica © R. BISSOT / CBNSA

**07 JUIN / 14H**

**SORTIE BOTANIQUE**

**Pauvres en eau,  
riches en espèces :  
la flore des côteaux  
calcaires de la Trézence**

**PUYROLLAND / SAINT-LOUP (17)**  
CBN SUD-ATLANTIQUE

*En partenariat avec le Département  
de la Charente-Maritime et la Société  
Française d'Orchidologie*

Derrière l'aridité des côteaux calcaires se cache une flore diversifiée. Vous êtes-vous déjà penché sur la Cartananche bleue, la Cardoncelle molle ou la Scorsonère d'Espagne ? Le temps d'une sortie, nous vous emmenons sur les côteaux de la Trézence réputés pour leur richesse et connus pour leurs orchidées. Nous aurons même peut-être la chance de voir l'Ophrys bourdon !

**+ D'INFOS :** Durée : 2h. Gratuit - inscription obligatoire e.richez@cbnsa.fr - à partir de 12 ans. Prévoir eau, tenue (protection solaire) adaptée à la météo et chaussures de marche. En compagnie d'un.e botaniste du CBNSA et d'un expert de la Société Française d'Orchidologie

**SITE WEB :** [www.cbnsa.fr](http://www.cbnsa.fr)



**07 JUIN / 10H**

**SORTIE NATURE**

**Après le feu,  
le renouveau de la forêt**

**HOSTENS (33)**  
CBN SUD-ATLANTIQUE

*En partenariat avec le Département de  
la Gironde*

Après que les incendies de 2022 aient marqué les esprits, comment la biodiversité réagit-elle ? Quelles espèces pionnières peut-on déjà observer ? Comment les habitats se reconstituent-ils ? Accompagné d'un botaniste du CBN Sud-Atlantique et d'un expert faune de Cistude Nature, observons ensemble les impacts positifs et négatifs sur les espèces locales.

**+ D'INFOS :** Durée : 2h. Gratuit - inscription obligatoire sur <https://www.gjironde.fr/idees-de-sorties>. Prévoir eau, tenue adaptée à la météo et chaussures de marche.

**SITE WEB :** [www.cbnsa.fr](http://www.cbnsa.fr)



**07 JUIN-31 AOÛT /**

**EXPOSITION**

**Flore sauvage dans les  
villes et villages basques**

**SAINT-JEAN-DE-LUZ (64)**  
CBN SUD-ATLANTIQUE  
CBN PYRÉNÉES ET DE MIDI-PYRÉNÉES

*En partenariat avec l'Association des  
amis du jardin botanique littoral Paul  
Jovet et le Jardin botanique littoral de  
Saint-Jean-de-Luz*

Jusqu'au mois d'août exposition des lauréats du concours photo organisé par les amis du jardin botanique littoral Paul Jovet

**+ D'INFOS :** Lieu : Salle Jean Bost du jardin botanique littoral de Saint-Jean-de-Luz

**SITE WEB :** [www.cbnsa.fr](http://www.cbnsa.fr)



Drosera intermedia © M. MOUQUET / CBNSA

**07 JUIN-04 JUILLET /**  
09H30

**EXPOSITION**

**Les rendez-vous  
aux jardins 2025 :  
vernissage  
de l'exposition**

**FORT DE FRANCE (972)**  
CBN MARTINIQUE

*En partenariat avec le Musée du Père  
Pinchon (Collectivité Territoriale de  
la Martinique)*

Dans le cadre du Plan National d'Actions (PNA) en faveur de 9 espèces de la ripisylve, nous vous invitons à découvrir une exposition dédiée à ces dernières. En complément, un ciné-débat sera proposé afin d'échanger autour des enjeux de conservation de ces espèces et de sensibiliser à la nécessité d'agir pour la protection de cet écosystème.

+ D'INFOS : Grand public :  
modalité de participation à  
définir avec le Musée

[community@cbmartinique.org](http://community@cbmartinique.org)

**07 & 08 JUIN / 10H**

**ÉVÈNEMENT**

**Fête des Plantes**

**CHAVANIAC-LAFAYETTE (43)**  
CBN MASSIF CENTRAL

*En partenariat avec Jardins Fruitées et le  
Département de la Haute-Loire*

À la manière d'un puzzle dont chaque pièce participe à la construction de l'image finale, dans un jardin, chaque être vivant est lié à d'autres pour s'alimenter, s'alimenter et se reproduire.

Qu'une pièce vienne à disparaître et c'est tout un équilibre mis à mal. En 2025, la Fête des plantes se propose d'aborder les relations entre les êtres vivants du jardin...

Des ravageurs aux auxiliaires, des bonnes aux mauvaises herbes, découvrez le rôle de chaque être vivant au sein des écosystèmes qui bordent et font vivre votre jardin. Et repartez avec de nombreux conseils pour préserver et recréer des «jardins vivants» grâce aux nombreux ateliers proposés par les animateurs du «Village des savoir-faire» ! Bien évidemment, comme les précédentes éditions, plus de 50 exposants, pépiniéristes spécialisés et artisans proposeront à la vente leurs plantes et autres produits liés au jardin. Profitez également des animations et visites guidées proposées par le CBN à cette occasion. Émerveillement garanti !

+ D'INFOS : Entrée 1 jour : 5 € (gratuit -18 ans) / Week-end : 8 €. Restauration sur place ; pique-nique possible. Visite du château en supplément : 4 €. Chiens non admis. Accès aux personnes à mobilité réduite. + d'infos : 07 81 28 01 42 / [info@jardinsfruitees.fr](mailto:info@jardinsfruitees.fr) et sur la page Facebook de Jardins fruitées et du CBN Massif central, ou sur :

**SITE WEB :** [cbnmc.fr](http://cbnmc.fr)



**07 & 08 JUIN / 16H**

**VISITE GUIDÉE**

**La vie intime des plantes**

**CHAVANIAC-LAFAYETTE (43)**  
CBN MASSIF CENTRAL

*En partenariat avec Jardins Fruitées et le  
Département de la Haute-Loire*

Savez-vous quels organismes véhiculent les graines de la Chélidoine ? Comment se protège le Millepertuis perforé de ses prédateurs ? Et qui parasite l'Euphorbe petit-cyprès ? Bien avant que les êtres humains ne soient présents sur Terre, les plantes ont tissé des liens extraordinaires avec le vivant qui les entourait. Aujourd'hui encore, elles entretiennent des relations incroyables avec de nombreux insectes mais aussi des champignons, des bactéries, des oiseaux, des mammifères ou d'autres cousines de la lignée verte ! Lors d'une déambulation dans les jardins du CBN, vous découvrirez quelques exemples de ces relations intimes et étonnantes entre les plantes et les autres êtres vivants. Et vous ne serez pas au bout de vos surprises !

+ D'INFOS : Durée : 1h. Tout public. Rdv sur le stand du Conservatoire botanique. Tarifs : ouverts à tout visiteur disposant d'une entrée à la Fête des plantes (5 € ; gratuit pour les - 18 ans). Renseignements et inscriptions sur [www.cbnmc.fr](http://www.cbnmc.fr)

**08 JUIN / 10H À 18H**

**JPO**

## **Journée portes ouvertes**

**BAILLEUL (59)**  
CBN BAILLEUL

Le CBN de Bailleul vous invite à une journée sous le signe des plantes sauvages et de ceux qui les connaissent dans leur intimité : les botanistes. Venez participer à des visites guidées toute la journée et rencontrer les salariés du CBN ! En prime, profitez d'un marché de producteurs et artisans locaux (boissons et petite restauration).

+ D'INFOS : <https://jardins.cbnbl.org/evenements-a-venir>

**11 JUIN / 10H30 ; 14H30**

**JPO**

## **Journée portes ouvertes**

**FORT DE FRANCE (972)**  
CBN MARTINIQUE

*En partenariat avec la Ville de Fort de France*

Le 11 juin 2025, le Conservatoire botanique national de Martinique vous ouvre ses portes pour une immersion au cœur de ses missions ! Au programme : une visite de l'enceinte de l'établissement, avec un passage par le laboratoire et l'herbier, ainsi qu'une présentation des métiers de botaniste et de SIGiste. Vous pourrez également bénéficier d'un don de plants pour contribuer à la préservation de la flore locale.

+ D'INFOS : S'inscrire à 1 créneau de visite : matin ou après midi. 12 personnes maximum.

[community@cbmartinique.org](mailto:community@cbmartinique.org)



L. CAHIERE

**11 JUIN / 14H 30**

**VISITE GUIDÉE ET ATELIERS**

## **La biodiversité du parc Fromage**

**ROUEN (76)**  
CB NORMANDIE

*En partenariat avec la Ville de Rouen*

Balade botanique à la recherche d'indices sur la vie des plantes (défenses, reproduction, dispersion), réalisation de dessins naturalistes, jeux de reconnaissance d'êtres vivants sur micro-photographies

+ D'INFOS :

<https://rouen.fr/jardindesplantes>





**11 JUIN / 8H00**

**ATELIER**

## Un, deux, trois, trier !

**SAINT-LEU (974)**

**CBN MASCARIN**

Partez à la découverte des fruits, des graines à travers leur conditionnement. À l'intérieur des fruits se cachent les graines, de ces trésors naissent les plantes. Nous vous proposons d'apprendre à différencier les fruits des graines et à les conditionner.

**+ D'INFOS :** Tout public, sur réservation, 5 personnes minimum jusqu'à 8 personnes maximum. Lieu de RDV: Laboratoire Thérésien CADET. Tarifs d'entrée à Mascarin Jardin Botanique de La Réunion : Adulte et enfants de + de 11 ans : 7 € ; tarif réduit 5€ pour les enfants de 3 à 11 ans et les demandeurs d'emploi ; gratuit pour les - de 3 ans. Inscription obligatoire par téléphone 0262 24 24 86 ou par mail [vpascual@cbnm.org](mailto:vpascual@cbnm.org)

**SITE WEB :** <https://www.cbnm.org/>



**13 JUIN / 9H**

**SORTIE BOTANIQUE**

## À la découverte de la flore ibéro-provençale du Mont Caume (au Nord de Toulon)

**EVENOS (83)**

**CBN MEDITERRANÉEN**

*En partenariat avec le Parc national de Port-Cros*

Venez découvrir la flore endémique et flore ibéro-provençale au sommet du Mont Caume. Découverte des formations à genêts de Lobel, des pelouses à annuelles, rochers... Vous serez accompagnés par Henri MICHAUD, botaniste au CBNMed. Ouverte à tous, débutants comme confirmés.

**+ D'INFOS :** Gratuit mais réservation obligatoire au 07 61 90 86 87. Limitée à 15 personnes. Lieu de rendez-vous à 9h : aire de stationnement du col du Corps de Garde le long de la D62 (83 330 Evenos). Prévoir de bonnes chaussures fermées, eau et chapeau fortement conseillés ! Difficulté de la balade simple.

<https://www.facebook.com/CBNMediterraneen/>

**13 JUIN / 9H30**

**SORTIE BOTANIQUE**

## À la découverte de la flore du puy de Saint-Sandoux

**SAINT-SANDOUX (63)**

**CBN MASSIF CENTRAL**

Cette journée sera consacrée à la découverte de la flore de la commune de Saint-Sandoux au sein des Pays coupés des Volcans. Plus particulièrement, ce sont les différentes végétations présentes sur le Puy volcanique de Saint-Sandoux qui seront prospectées : forêt, éboulis, pelouses thermophiles... Cette journée qui s'adresse davantage à des botanistes aguerris, sera également l'occasion de rassembler le réseau d'observateurs de la flore du Puy-de-Dôme afin de proposer un moment riche en échanges floristiques.

**+ D'INFOS :** Durée : 7h. Public : public averti. RDV : aire de stationnement au bout de la route menant au Puy de Saint-Sandoux (45.635385, 3.107355). Prévoir chaussures de randonnée et pique-nique. Gratuit. Inscription obligatoire avant le 9 juin sur [www.cbnm.fr](http://www.cbnm.fr). + d'infos : 07 80 77 82 43. [colin.hostein@cbnmc.fr](mailto:colin.hostein@cbnmc.fr) ; ou 07 52 15 21 83 - [melanie.dumont@cbnmc.fr](mailto:melanie.dumont@cbnmc.fr)

**SITE WEB :** [www.cbnm.fr](http://www.cbnm.fr)

13 JUIN / 9H

**SORTIE BOTANIQUE**

## À la découverte des cryptogames de la Montagne Pelée

**MORNE ROUGE (972)**  
**CBN MARTINIQUE**

Venez explorer l'univers fascinant des cryptogames qui peuplent les flancs de la majestueuse Montagne Pelée ! Ces organismes, souvent invisibles à l'œil nu, jouent un rôle essentiel dans les écosystèmes locaux. Lors de cette sortie, vous découvrirez une diversité incroyable de mousses, lichens, fougères et autres cryptogames, qui contribuent à la biodiversité unique de la région.

+ **D'INFOS** : Équipement de randonnée adapté nécessaire ; uniquement sur inscription : 12 adultes maximum.

community@cbmartinique.org



14 JUIN / 8H

**SORTIE BOTANIQUE**

## À la découverte de la flore du littoral de la Coulisse à Trois-Rivières

**TROIS-RIVIÈRES (971)**  
**CB ÎLES DE GUADELOUPE**

Promenade floristique en bord de mer entre Grande Pointe et Trois-Rivières. Dans des paysages ouverts sur l'océan, venez découvrir, autour de vestiges du passé amérindien et colonial, la flore du littoral le plus arrosé de Guadeloupe, où les forêts alternent avec des savanes arbustives couchées par les vents.

+ **D'INFOS** : Durée : 3h. Équipement de randonnée adapté nécessaire, vêtement de pluie, protection soleil. Uniquement sur inscription : 12 personnes maximum (>15 ans), sur <https://www.arb-guadeloupe.fr/la-belle-saison-des-conservatoires-botaniques/>



J. REYMANN

14 JUIN / 10H

**SORTIE BOTANIQUE**

## Découverte de la flore des pelouses et affleurements rocheux

**FOURNETS-LUISANS (25)**  
**CBN FRANCHE-COMTÉ**

*En partenariat avec la Société botanique de Franche-Comté*

Cette sortie de découverte vous invite à la rencontre de la flore si caractéristique des pelouses et affleurements rocheux. Ouvert à tous, débutants ou confirmés. Matinée sur le secteur de Grandfontaine (Fournets-Luisans) et après-midi sur Grand'Combe-des-Bois. Possibilité de ne venir que le matin ou que l'après-midi (contactez la responsable pour le lieu de rendez-vous).

+ **D'INFOS** : Prévoir des chaussures de marche. Repas tiré du sac. Inscription obligatoire par mail auprès du référent de la sortie, Julie Reymann (06 85 88 87 46 - [julie.reymann@cbnfc.org](mailto:julie.reymann@cbnfc.org))

**SITE WEB** : [cbnfc-ori.org](http://cbnfc-ori.org)

14 JUIN / 10H00 À 16H00

**CONFÉRENCE ITINÉRANTE, ATELIER**

## La diversité de la flore de Corse

**PORTO-VECCHIO (2A)**  
**CBN CORSE**

*En partenariat avec l'OECS/Alma Salvatica*

Au cœur du jardin dédié aux plantes du maquis de l'association l'Alma Salvatica,

venez découvrir la flore de Corse sous différents angles et supports : de l'originalité de la flore et des habitats au arbres remarquables en passant par la dispersion des graines.

+ **D'INFOS** : Public familial - inscription obligatoire : [lejardindesplantesdumaquis@gmail.com](mailto:lejardindesplantesdumaquis@gmail.com)

Suivez-nous sur Facebook pour en savoir plus





CONSERVATOIRES  
BOTANIQUE NATIONAUX

Pour connaître en détail les nombreuses animations proposées durant *La belle saison* et ultérieurement, n'hésitez pas à consulter les sites internet et réseaux sociaux des CBN.

### CBN ALPIN

Domaine de Charance  
05 000 Gap  
Tél. : 04 22 91 02 49  
Courriel : [cbna@cbn-alpin.fr](mailto:cbna@cbn-alpin.fr)  
Site : [www.cbn-alpin.fr](http://www.cbn-alpin.fr)  


### CBN BASSIN PARISIEN

Muséum national  
d'Histoire naturelle  
61 rue Buffon - CP 53  
75 005 Paris  
Tél. : 01 40 79 48 20  
Courriel : [cbnbp@mnhn.fr](mailto:cbnbp@mnhn.fr)  
Site : <https://cbnbp.mnhn.fr>  
 

### CBN BAILLEUL

Hameau de Haendries  
59 270 Bailleul  
Tél. : 03 28 49 00 83  
Courriel : [infos@cbnbl.org](mailto:infos@cbnbl.org)  
Site : [www.cbnbl.org](http://www.cbnbl.org)  
   

### CBN BREST

52 allée du Bot  
29 200 Brest  
Tél. : 02 98 41 88 95  
Courriel : [cbn.brest@cbnbrest.com](mailto:cbn.brest@cbnbrest.com)  
Site : [www.cbnbrest.fr](http://www.cbnbrest.fr)  
  




### CBN CORSE

Office de l'Environnement  
de la Corse  
14, Avenue Jean Nicoli  
20 250 Corte  
Tél. : 04 95 45 04 00  
Courriel : [cbnc@oec.fr](mailto:cbnc@oec.fr)  
Site : <http://cbnc.oec.fr>  
  

### CBN FRANCHE-COMTÉ

9 rue Jacquard  
BP 61738  
25 000 Besançon  
Tél. : 03 81 83 03 58  
Courriel : [cbnfc@cbnfc.org](mailto:cbnfc@cbnfc.org)  
Site : <https://cbnfc-ori.org>  
  




### CB ÎLES DE GUADELOUPE

Agence régionale de la  
biodiversité des îles de  
Guadeloupe  
146, route de Grand Camp  
97 113 Gourbeyre  
Site : [arb-guadeloupe.fr](http://arb-guadeloupe.fr)  
  

### CBN MARTINIQUE

30 Rue des Écoles, Debriant  
97 200 Fort-de-France  
Tél. : 05 96 63 43 09  
Courriel : [cbmq@cbmartinique.org](mailto:cbmq@cbmartinique.org)  
Site : <https://cbn-martinique.org>  
  

### CBN MASCARIN

2 rue du Père Georges  
Les Colimaçons  
97 436 Saint-Leu  
Ile-de-la-Réunion  
Tél. : +262 262 24 27 25  
Courriel : [cbnm@cbnm.org](mailto:cbnm@cbnm.org)  
Site : [www.cbnm.org](http://www.cbnm.org)  
  

### CBN MASSIF CENTRAL

3 rue Adrienne de Noailles  
43 230 Chavaniac-Lafayette  
Tél. : 04 71 77 55 65  
Courriel : [conservatoire.siege@cbnmc.fr](mailto:conservatoire.siege@cbnmc.fr)  
Site : [www.cbnmc.fr](http://www.cbnmc.fr)  
  

### CBN MÉDITERRANÉEN

34 avenue Gambetta  
83 400 Hyères  
Tél. : 04 94 16 61 40  
Courriel : [contact@cbnmed.fr](mailto:contact@cbnmed.fr)  
Site : [www.cbnmed.fr](http://www.cbnmed.fr)  
  

### CBN PYRÉNÉES ET DE MIDI-PYRÉNÉES

Vallon de Salut - BP 70315  
65 203 Bagnères de Bigorre  
Tél. : 05 62 95 85 30  
Courriel : [contact@cbnmp.fr](mailto:contact@cbnmp.fr)  
Site : <http://cbnmp.blogspot.com/>  


### CBN SUD-ATLANTIQUE

Domaine de Certes  
47 avenue de Certes  
33 980 Audenge  
Tél. : 05 57 76 18 07  
Courriel : [contact@cbnsa.fr](mailto:contact@cbnsa.fr)  
Site : <https://obv-na.fr>  
 

FÉDÉRATION DES CONSERVATOIRES  
BOTANIQUE NATIONAUX

[www.fcbn.fr](http://www.fcbn.fr)

Retrouvez également la FCBN sur 

  
RÉPUBLIQUE  
FRANÇAISE  
*Liberté  
Égalité  
Fraternité*

  
OFB  
OFFICE FRANÇAIS  
DE LA BIODIVERSITÉ