

Informations stagiaire

Mme. / Mr. Prénom(s) :

Nom de naissance : Nom d'usage :

Date de naissance : / / Lieu de naissance :

N° Jeunesse et Sports : (Le N° Jeunesse et Sports est celui fourni après l'inscription sur le site bafa-bafd-jeunes.gouv.fr, obligatoire pour participer au stage)

Adresse :

Code Postal : Ville :

Tel : Mail :

Régime alimentaire / Allergies :

Infos « à savoir », si besoin :

.....

En cas d'urgence prévenir Mr/Mme : Tel :

Règlement et inscription au stage

Une adhésion est nécessaire pour accéder aux activités proposées par les Pieds à Terre (dont la formation). Je suis déjà adhérent à l'association Les Pieds à Terre pour l'année scolaire en cours :

oui non (Si non, une adhésion individuelle à l'association vous est offerte.)

Je m'inscris à la session BAFA :

session générale session d'approfondissement : (préciser la thématique)

Se déroulant du / / au / /

En : Demi-pension Pension complète

Je joins le règlement du stage, d'un montant de €.

Ma formation est prise en charge : oui non

(Si oui, joindre une attestation de prise en charge précisant le montant de celle-ci)

Autorisations

Je souhaite m'inscrire à la Newsletter de l'association (maximum 4 mails par an)

J'autorise l'association Les Pieds à Terre à communiquer mes coordonnées utiles à l'organisation d'éventuels covoiturages aux autres participant-e-s du stage.

J'autorise l'association Les Pieds à Terre à utiliser les images et voix me représentant captées lors du stage dans un but de diffusion (site internet, réseaux sociaux, dépliants)

Si le /la Stagiaire est Mineur-e :

Je, soussigné-e, responsable légal-e du / de la stagiaire :

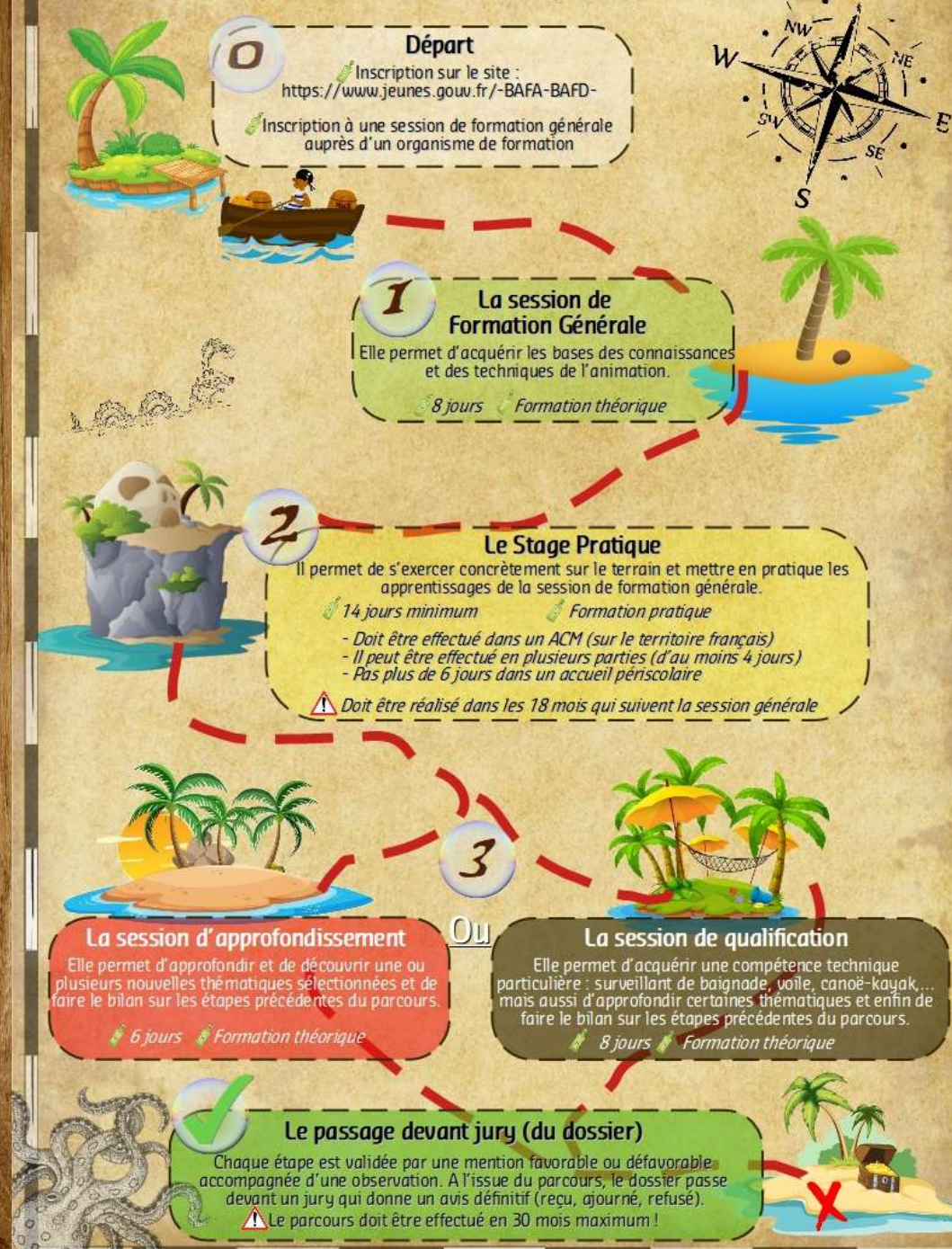
autorise le/la stagiaire à participer au stage organisé par l'association Les Pieds à Terre

autorise l'association Les Pieds à Terre à utiliser les images et voix le/la représentant captées lors du stage dans un but de diffusion (site internet, réseaux sociaux, dépliants)

Fait à, le / / Signature :

La confirmation de l'inscription ne se fait qu'à compter de réception du paiement de la session. Aucune place ne saurait être garantie avant. Une fois l'inscription reçue, vous recevrez un mail de confirmation, comportant une convocation avec toutes les informations nécessaires au bon déroulement du stage. A bientôt !

Les différentes étapes du BAFA



BAFA



Formation à l'animation

Engagement citoyen

Expérience de vie



Passer le BAFA :

Un engagement citoyen ? une expérience de vie ?

Qu'est-ce que c'est ?



Le Brevet d'Aptitude aux Fonctions d'Animateur est une formation courte qui permet d'encadrer de façon occasionnelle (pendant les vacances par exemple) des enfants et jeunes pendant leurs temps de loisirs ou de vacances dans le cadre des Accueils Collectifs de Mineurs.

Ce diplôme, non professionnel est reconnu et délivré par l'état.

L'objectif du BAFA n'est pas de faire de l'animation son métier, mais plutôt de permettre de s'engager socialement dans une démarche d'éducation populaire et de vivre des expériences de vie collective en tant qu'animateur.trice.

Qu'est-ce qu'un ACM?



Les Accueils Collectifs de Mineurs : ce sont les séjours de vacances, les accueils de loisirs et autres structures éducatives dans lesquelles les enfants peuvent se retrouver hors temps scolaire, pour vivre ensemble et partager des temps de loisirs et de découverte.

Les ACM sont bien souvent des aventures incontournables de la vie d'un enfant : sortir de la vie quotidienne, expérimenter sa liberté, apprendre à vivre avec les autres, ... Travailler en ACM, c'est participer à l'accès à des vacances pour tous, sans distinction.

Pourquoi s'engager dans l'animation volontaire ?



Pour avoir un "premier job" et l'utiliser comme un tremplin pour la suite.

Pour découvrir le monde associatif, espace d'insertion sociale et culturelle.

Pour apprendre et vivre le collectif, se responsabiliser; grandir au contact des autres.

Pour s'engager dans l'éducation des enfants.

Pour se rendre acteur de la société d'aujourd'hui et de demain.



Se former aux pieds à terre :



Les stages BAFA aux Pieds à Terre c'est ...

- Une priorité donnée à la **pédagogie active**, pour se former en étant acteur de son stage.
- Des petits groupes de travail et une **équipe de formation disponible et à l'écoute**.
- Une approche de l'animation axée sur le **dehors** et la **nature**.
- Une place forte donnée au **collectif** et à la **coopération**.



Nos Valeurs

Se mettre en mouvement : parce qu'apprendre c'est créer, fabriquer, inventer, réfléchir, discuter, échanger, essayer, se tromper, analyser, recommencer...

Autonomiser : parce qu'éduquer, c'est bien, mais permettre à chacun de s'auto-éduquer et d'être acteur de son apprentissage tout au long de sa vie, c'est pas mal non plus.

Agir collectivement : parce qu'on ne peut pas avancer bien loin seul, nous croyons à l'apprentissage du collectif par le collectif.

Être dehors : parce qu'on ne peut pas comprendre et éduquer à la Nature sans y être.

Vivre son territoire et le monde : pour s'émerveiller des richesses de son environnement proche mais aussi pour partir à l'aventure et à la rencontre des autres.



Pour en savoir plus sur nous et nos valeurs...
consulte notre site internet !

Si tu as des questions concernant le BAFA,
les possibilités de financements, l'inscription,
ou autres, contacte-nous !

Les pieds à terre
1, rue du château
43380 CHILHAC



www.lespiedsaterre.fr/BAFA

mail : bafa@lespiedsaterre.fr

téléphone : 09.53.04.96.95



Comment s'inscrire ?

Les conditions :

pour commencer un parcours BAFA, il faut :

- Avoir 16 ans (révolu) ou plus le premier jour du stage
- S'être inscrit sur le site **bafa-bafd-jeunes.gouv**
(un tuto pour s'y inscrire est disponible sur notre site internet)



Les personnes faisant l'objet d'une **incapacité pénale** ou d'une **mesure administrative de suspension** ou d'**interdiction** peuvent s'inscrire aux sessions théoriques du BAFA, mais ne pourront pas effectuer leur stage pratique, et ne pourront donc pas valider le diplôme. Pour plus d'informations à ce sujet, n'hésitez pas à nous contacter.

Pour s'inscrire à une session BAFA aux Pieds à Terre, on peut :

- Remplir le coupon d'inscription au verso et le retourner par courrier à :
Association Les Pieds à Terre
1, rue du château, 43380 CHILHAC
- Remplir le formulaire d'inscription en ligne, disponible sur le site internet de l'association.
- Par téléphone, pendant les horaires de bureau (du lundi au vendredi de 9h à 17h) une personne prendra votre appel et complètera les informations.
- De vive voix, en passant nous voir aux bureaux, à Chilhac.

Nos formations BAFA sont ouvertes à toutes et à tous, dans la limite des places disponibles, du cadre légal et de nos possibilités humaines et matérielles.

Si un **aménagement particulier est nécessaire** (handicap, langue étrangère, ou autre ...), nous sommes disponibles pour en discuter au téléphone ou par mail et proposer la solution la plus adaptée à la situation.