

# CRESNA



Expertise et  
Médiation  
autour de  
l'Alimentation

Edition 2014





## ALIMENTATION

**PATRIMOINE**  
Eductions  
culturelle et sensorielle

**santé**  
Education  
nutritionnelle

**ORIGINE des PRODUITS**  
Eductions alimentaire  
et à l'environnement

Le Cresna est une coopérative d'**expertise et médiation autour de l'alimentation** dans sa globalité.

Rendre accessible à tous une alimentation saine et agréable passe par la mise en oeuvre de **trois objectifs** :

- *Sensibiliser à une alimentation variée, équilibrée et raisonnée*
- *Informier sur les composantes de l'alimentation*
- *Partager plaisir, savoir-faire et cultures.*

Les **thématiques** abordées peuvent être regroupées en trois axes principaux :

- *Patrimoine ou l'éducation sensorielle et culturelle*

*les 5 sens, mémoire du goût, cultures culinaires, patrimoines et savoir-faire...*

- *Santé ou l'éducation nutritionnelle*

*équilibre alimentaire, balance énergétique, activité physique, précarité, diversification alimentaire, prévention de maladies, bien-être...*

- *Origine des produits ou l'éducation alimentaire et à l'environnement*

*labels de qualité, agro-alimentaire, bien-être animal, écosystèmes et biodiversité, saisonnalité, produits du terroir, sécurité alimentaire...*

**+ d'infos sur**  
**[www.cresna-animalim.com](http://www.cresna-animalim.com)**

Nos soutiens  
à la création :



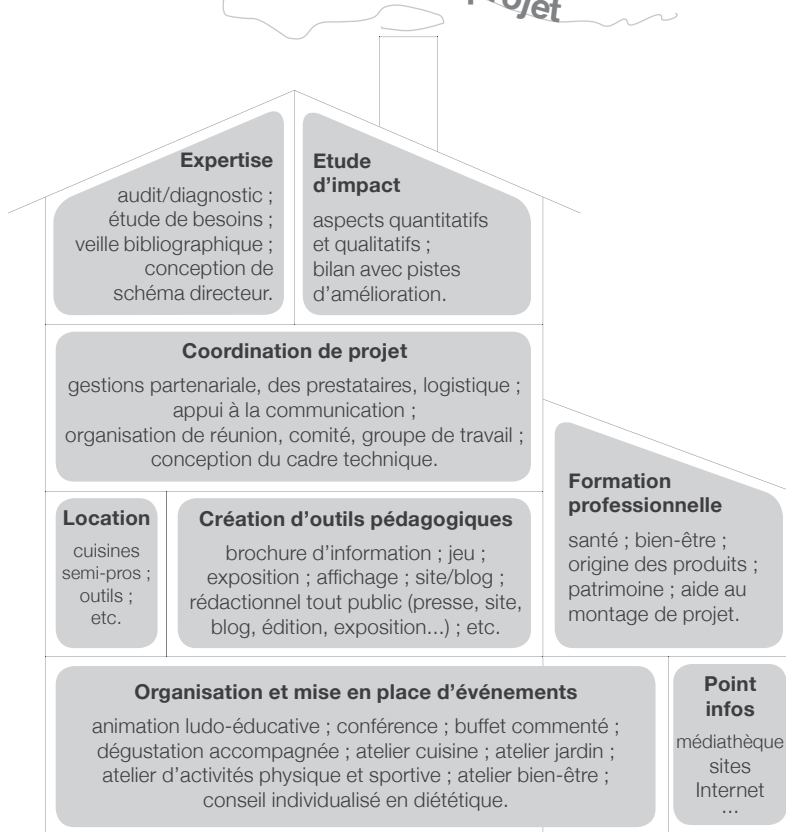
AUVERGNE ACTIVE  
FINANCIER SOLIDAIRE POUR L'EMPLOI





## Les services du Cresna

### Ingénierie de projet



#### Pour les professionnels

associations, entreprises, collectivités,  
éducation nationale et structures  
périscolaires, salariés, structure  
d'événementiel...

Besoin d'un projet ?  
Chez vous et/ou chez nous ?

**Contacteur Delphine Faucon,**  
chargée des partenariats au Cresna  
contact.cresna@gmail.com

#### En individuel

envie de se faire plaisir ? de retrouver un bien-être  
en alimentation ? de s'informer ?

- Séance d'échanges « Alimentation en question »
- Ateliers cuisine et jardin
- Yoga
- Modelage bien-être
- Suivi diététique

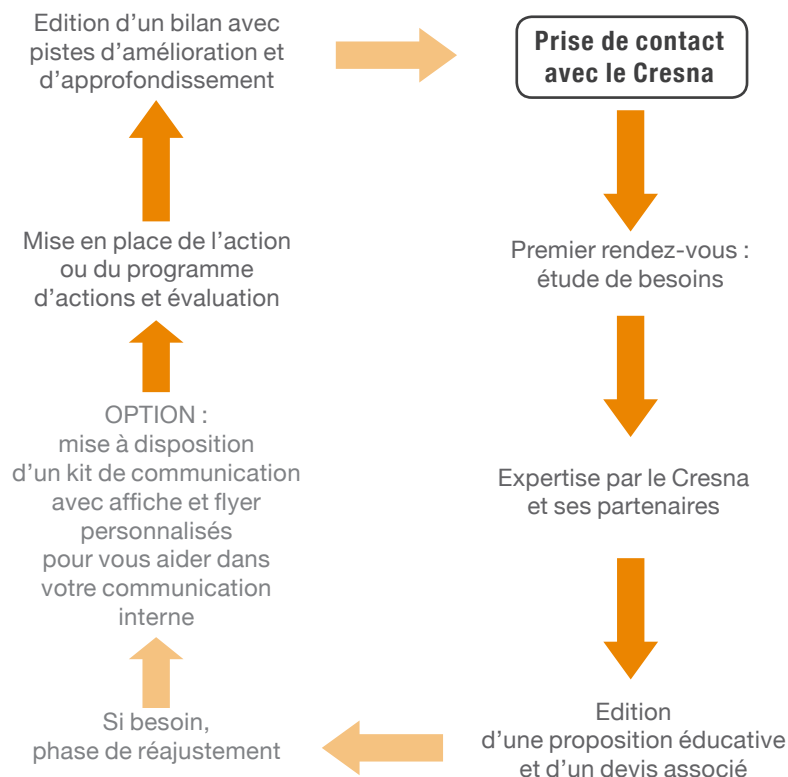
Détails et inscriptions sur

[www.cresna-animalim.com](http://www.cresna-animalim.com)



## Méthodologie

Afin de mettre en place des actions efficaces et adaptées, le Cresna et ses partenaires ont développé la méthodologie de travail suivante :



Les services présentés dans cette brochure sont des exemples de modules pouvant être intégrés dans votre programme d'entreprise.

Notre but est de vous construire du « sur mesure » en fonction de vos objectifs, de vos problématiques autour de l'Alimentation, du nombre de salariés et collaborateurs concernés, de la durée du programme, de votre budget à allouer au projet, etc.

Tout cela est défini lors du premier rendez-vous.

# CONTACT

Cresna

277 rue de l'Oradou  
63000 Clermont-Ferrand

Tel./Fax : 04 73 26 68 80

[www.cresna-animalim.com](http://www.cresna-animalim.com)

Delphine FAUCON

*Co-gérante en charge des partenariats*

[contact.cresna@gmail.com](mailto:contact.cresna@gmail.com)

