



Publié sur REEA (<http://ree-auvergne.org>)

[Accueil](#) > Le Petit Theatre Vert

---

## Le Petit Theatre Vert

Le Chalet Fleuri

Bransac

43590

Beuzac

[Le Petit Théâtre Vert](#) <sup>[1]</sup>

[contact@theatrevert.fr](mailto:contact@theatrevert.fr) <sup>[2]</sup>

0615100169

**Contact:** Frédérique Despréaux



### **Statut social:**

Association

### **Actions:**

Animations scolaires

Événementiels

Spectacles

### **Thème(s):**

Consommation

Déchet

Développement Durable

Eau

Environnement - Généralités

### **Participants:**

Enfant en situation de Loisirs

Scolaires

Tout public

### **Territoires d'intervention:**

Rayonnement national

### **En savoir plus:**

Spectacles pour enfants sur des thèmes liés au développement durable

Les 6 spectacles de la Compagnie,

- **Julie et la Poubelle Enchantée,**
- **Biz'Arbre, vous avez dit Biz'Arbre,**
- **Boucle d'Eau,**
- **Abracada'Tri,**
- **Gaspi Birthday Julie,**
- **La Guerre du Tri n'aura pas lieu**

ont pour objectif de divertir petits et grands, mais avec en arrière-plan l'idée de sensibiliser le public à des questions relatives à différents sujets tels que la consommation, le geste du tri sélectif, la gestion de l'eau, la tolérance, etc...

Un livret d'accompagnement suggère aux adultes des pistes d'approfondissement à destination des enfants sur la base de l'histoire qu'ils ont vue.

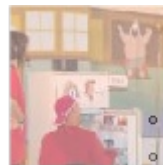
Plus d'infos sur : <http://www.theatrevert.fr> [1]

### En image:



[3]

«



»

•

◦ [Contact](#)

◦ [Mentions légales](#)

◦ [Aide](#)

◦ [Plan du site](#)

---

**URL source:** <http://ree-auvergne.org/structure/le-petit-theatre-vert>

### Liens

[1] <http://www.theatrevert.fr>

[2] <mailto:contact@theatrevert.fr>

[3] [http://ree-auvergne.org/sites/default/files/styles/1280x960/public/acteurs/20.jpg?](http://ree-auvergne.org/sites/default/files/styles/1280x960/public/acteurs/20.jpg?itok=etT5NSI7&slideshow=true&slideshowAuto=true&slideshowSpeed=4000&speed=350&transition=elastic)

[itok=etT5NSI7&slideshow=true&slideshowAuto=true&slideshowSpeed=4000&speed=350&transition=elastic](http://ree-auvergne.org/sites/default/files/styles/1280x960/public/acteurs/17.jpg?itok=bsURGMUb&slideshow=true&slideshowAuto=true&slideshowSpeed=4000&speed=350&transition=elastic)

[4] [http://ree-auvergne.org/sites/default/files/styles/1280x960/public/acteurs/17.jpg?](http://ree-auvergne.org/sites/default/files/styles/1280x960/public/acteurs/17.jpg?itok=bsURGMUb&slideshow=true&slideshowAuto=true&slideshowSpeed=4000&speed=350&transition=elastic)

[itok=bsURGMUb&slideshow=true&slideshowAuto=true&slideshowSpeed=4000&speed=350&transition=elastic](http://ree-auvergne.org/sites/default/files/styles/1280x960/public/acteurs/14_0.jpg?itok=mtKmB0cY&slideshow=true&slideshowAuto=true&slideshowSpeed=4000&speed=350&transition=elastic)

[5] [http://ree-auvergne.org/sites/default/files/styles/1280x960/public/acteurs/14\\_0.jpg?](http://ree-auvergne.org/sites/default/files/styles/1280x960/public/acteurs/14_0.jpg?itok=mtKmB0cY&slideshow=true&slideshowAuto=true&slideshowSpeed=4000&speed=350&transition=elastic)

[itok=mtKmB0cY&slideshow=true&slideshowAuto=true&slideshowSpeed=4000&speed=350&transition=elastic](http://ree-auvergne.org/sites/default/files/styles/1280x960/public/acteurs/13_1.jpg?itok=alPSPAaz&slideshow=true&slideshowAuto=true&slideshowSpeed=4000&speed=350&transition=elastic)

[6] [http://ree-auvergne.org/sites/default/files/styles/1280x960/public/acteurs/13\\_1.jpg?](http://ree-auvergne.org/sites/default/files/styles/1280x960/public/acteurs/13_1.jpg?itok=alPSPAaz&slideshow=true&slideshowAuto=true&slideshowSpeed=4000&speed=350&transition=elastic)

[itok=alPSPAaz&slideshow=true&slideshowAuto=true&slideshowSpeed=4000&speed=350&transition=elastic](http://ree-auvergne.org/sites/default/files/styles/1280x960/public/acteurs/13_1.jpg?itok=alPSPAaz&slideshow=true&slideshowAuto=true&slideshowSpeed=4000&speed=350&transition=elastic)