



Publié sur REEA (<http://ree-auvergne.org>)

[Accueil](#) > 11 infographies "Limites planétaires"

---

## 11 infographies "Limites planétaires"

Agence skoli

11 rue Duphot  
Lyon

---

<https://www.millenaire3.com/publications/11-infographies-Limites-planetaires> <sup>[1]</sup>

### Type de ressource:

[Affiche - Photo - Image](#) <sup>[2]</sup>

### En détails:


Ces infographies sont réalisées par l'**agence Skoli** et complètent l'étude d'Aurélien Boutaud et Natacha Gondran, sous la demande de la métropole de Lyon.

Elles résument l'**état des lieux dressé par les scientifiques** et présentent quelques **pistes pour limiter les processus les plus préoccupants**, aussi bien à l'échelle globale qu'à celle de la Métropole de Lyon.

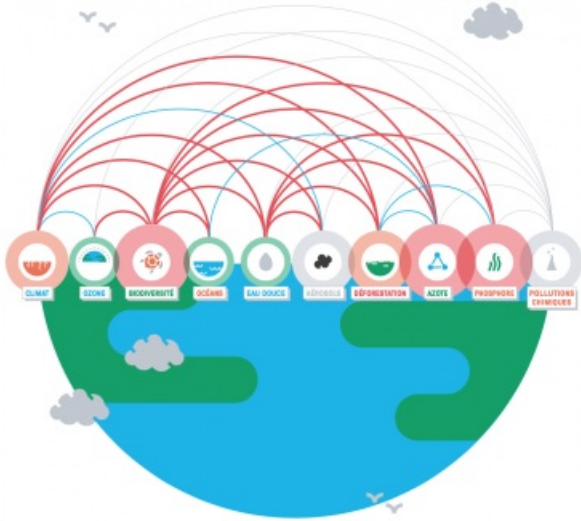
### L'humanité face aux limites de la planète terre :

- Réchauffement climatique
- Appauvrissement de la couche d'ozone
- Érosion de la biodiversité
- Acidification des océans
- Perturbation du cycle de l'eau douce
- Pollution atmosphérique en aérosols
- Changement d'affectation des sols
- Perturbation du cycle de l'azote
- Perturbation du cycle du phosphore
- Nouvelles pollutions chimiques

### A consulter:

 [ruptures\\_full.pdf](#) <sup>[3]</sup>

### En image:



[4]

- [Mentions légales](#)
- [Aide](#)
- [Plan du site](#)
- [Contact](#)

---

**URL source:** <http://ree-auvergne.org/ressource/11-infographies-limites-planetaires>

**Liens**

- [1] <https://www.millenaire3.com/publications/11-infographies-Limites-planetaires>
- [2] <http://ree-auvergne.org/types-de-ressources/affiche-photo-image>
- [3] [http://ree-auvergne.org/sites/default/files/ressources/ruptures\\_full.pdf](http://ree-auvergne.org/sites/default/files/ressources/ruptures_full.pdf)
- [4] <http://ree-auvergne.org/sites/default/files/styles/1280x960/public/ressources/images/rupture.png?itok=t5fv0xxp&amp;slideshow=true&amp;slideshowAuto=true&amp;slideshowSpeed=4000&amp;speed=350&amp;transition=elastic>